



**Eshuis**

ORGANISATIEADVISEURS

# CSRD

Certified



Corporation



# Eshuis in vogelvlucht

- 4 vestigingen, 280 medewerkers;
- 90-jarig jubileum vorig jaar gevierd;
- Bcorp gecertificeerd sinds zomer 2022;
- Zo'n 60 bedrijven inmiddels getraind op het gebied van Bcorp;
- Drie groepen Leergang Impact Financial reeds van start;
- Impactverslag te lezen op onze website (<https://www.eshuis.com/impactverslag>);
- Serviceline Impactondernemen;

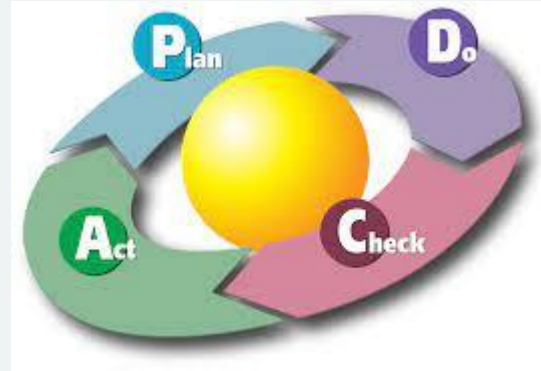
# Standaarden

## 12 draft ESRS (sector-agnostic standards)

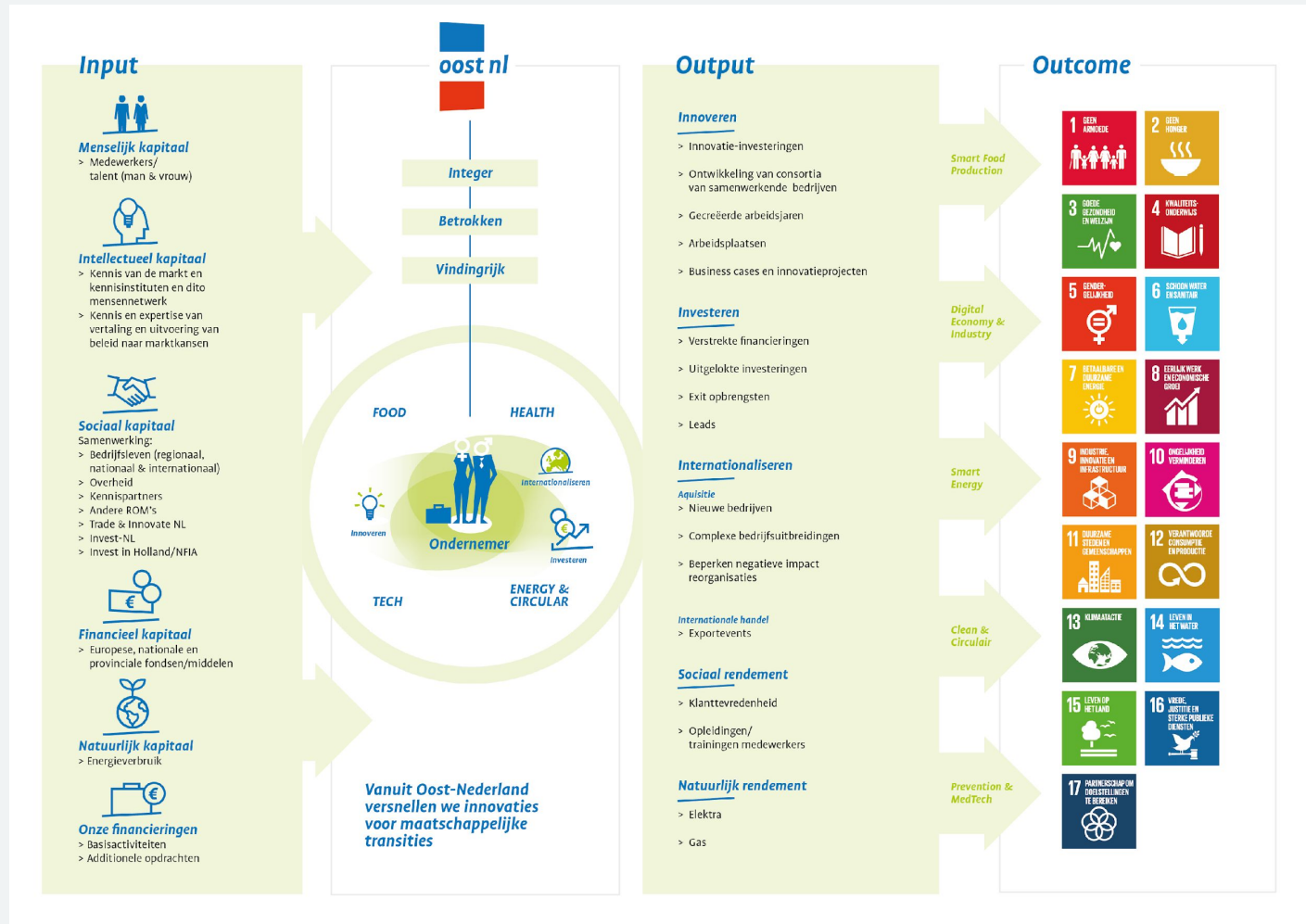
Cross-cutting Standards		Environment	Social	Governance
ESRS 1	<u>General requirements</u>	ESRS E1 <u>Climate change</u> S1	ESRS <u>Own workforce</u>	ESRS G1 <u>Business Conduct</u>
ESRS 2	<u>General disclosures</u>	ESRS E2 <u>Pollution</u> S2	ESRS <u>Workers in the value chain</u>	
		ESRS E3 <u>Water and marine resources</u>	ESRS S3 <u>Affected communities</u>	
		ESRS E4 <u>Biodiversity and Consumers and end users</u>	ESRS S4 <u>ecosystems</u>	
		ESRS E5 <u>Resource use and circular economy</u>		

# ESRS – algemeen

- Beleid
- Doelstellingen
- Data
- Acties/maatregelen

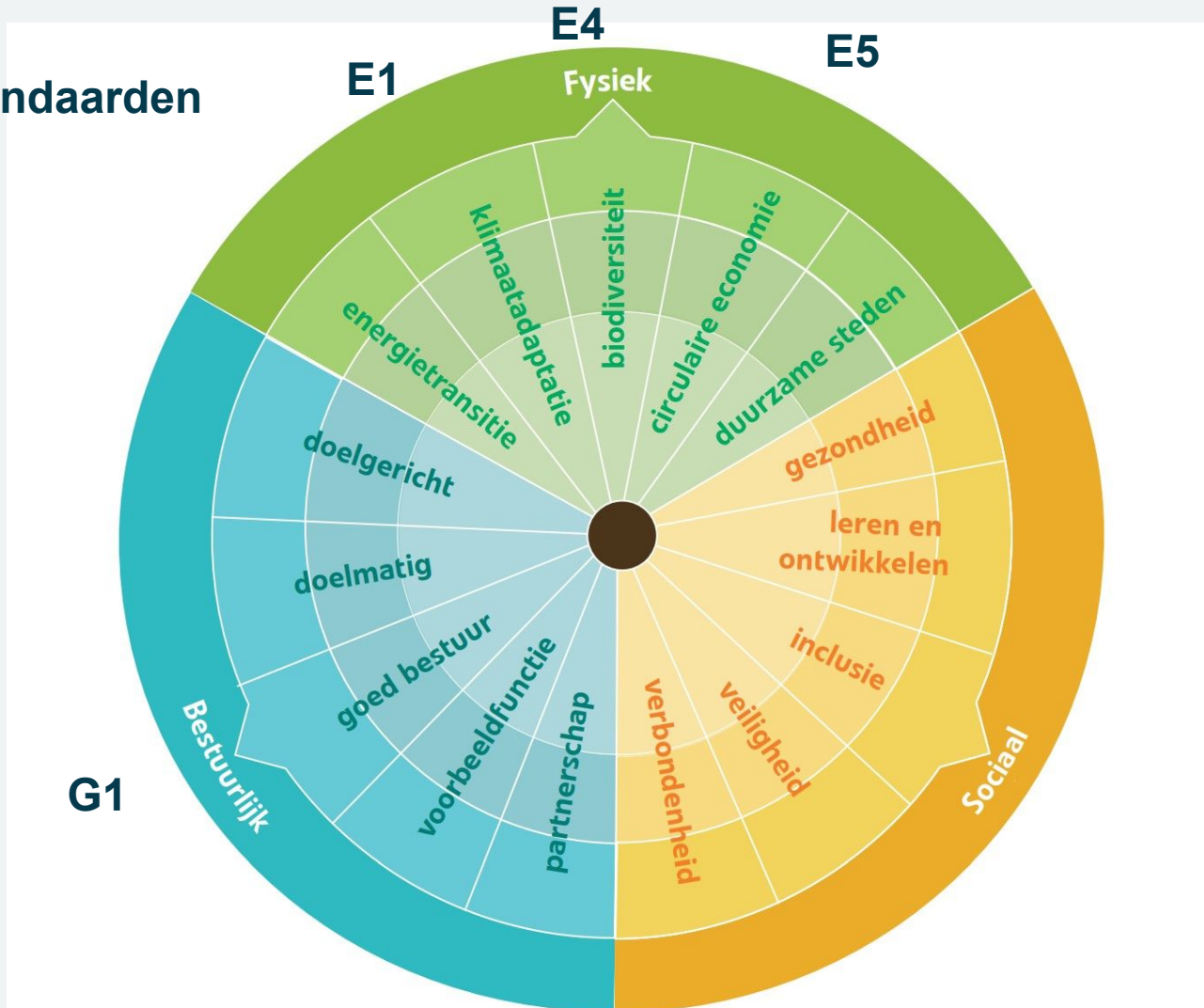


# ESRS – waardecreatiemodel



# Waardenwiel maatschappelijk vastgoed

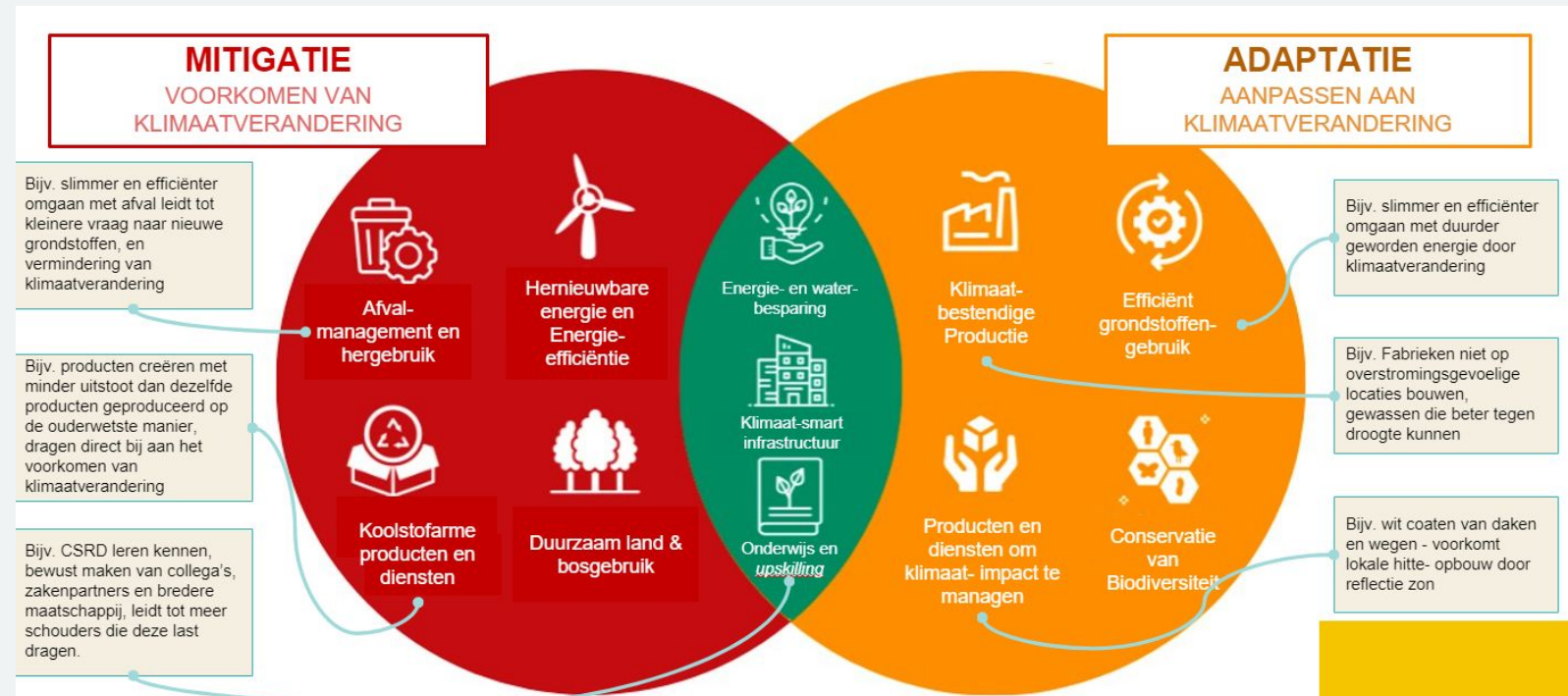
en de ESRS standaarden



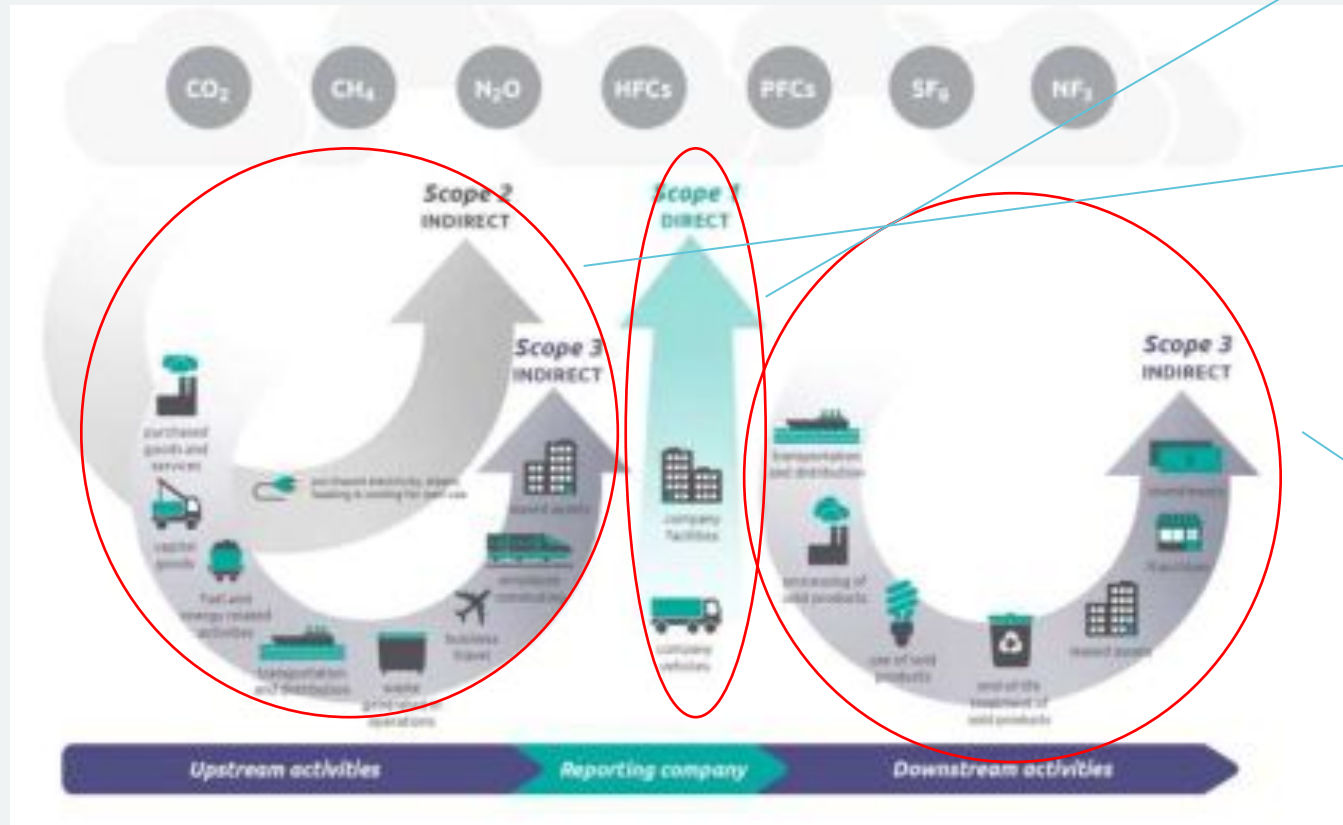
# E1 – Klimaat-verandering

Voorbeelden:

- GHGs.CO2eq
- MWh Per type energie



# E1 - GHG protocol



Eigen gebouwen

Afvalverwerking

Bv. doordecentralisatie



# E4 – Biodiversiteit en ecosystemen

Voorbeelden:

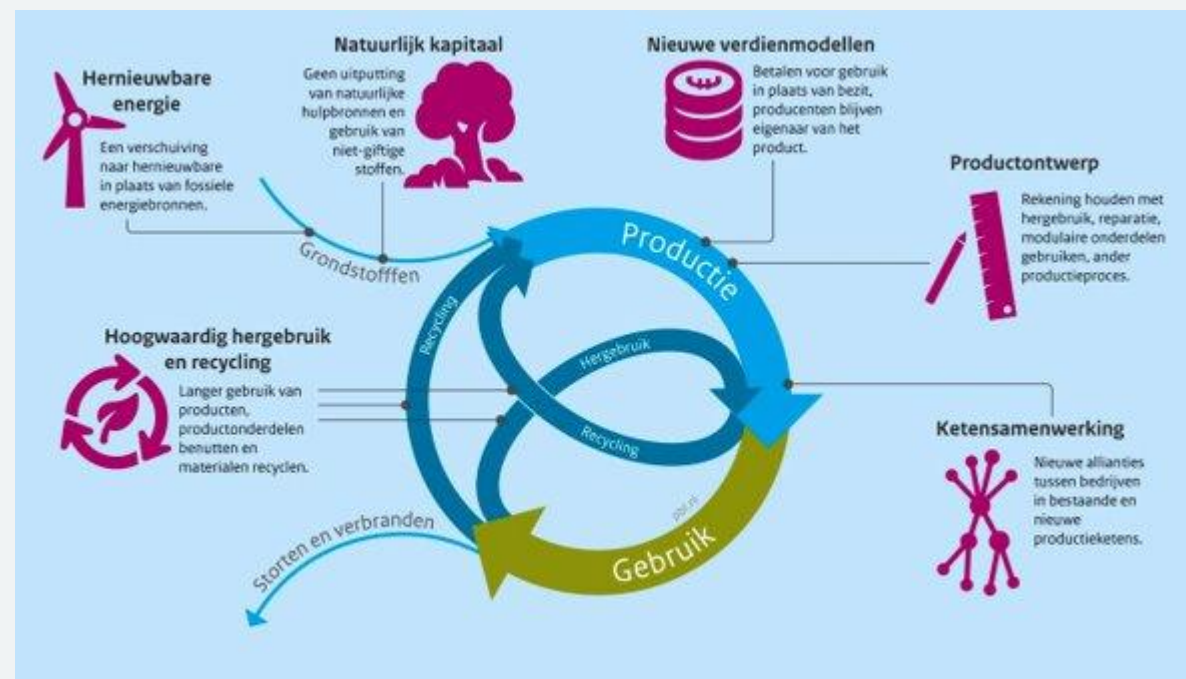
- Verlies biodiversiteit
- Bedreigde soorten
- Ontbossing

# E5 – Grondstoffen en circulaire economie

ESRS E5 gaat over alles wat gemeente onder handen heeft, inclusief het afvoeren van grond bij bodemsaneringen.

Doel van deze analyse is om in beeld te krijgen in:

- INPUT - welke materiaalstromen er zijn naar gemeente toe
- THROUGHPUT - binnen gemeente en
- OUTPUT - van gemeente naar andere partijen
- OUT OF SCOPE - maakt geen deel uit van gemeente materiaal-boekhouding



# Verantwoorden vs begroten

- Duurzaamheid is een **integraal** onderdeel van de bedrijfsvoering
- Daarom ook geen duurzaamheidsstrategie los van een gemeentelijke meerjarenstrategie
- Daarom noodzaakt toepassen duurzaamheid tot een **integrale** duurzaamheidsbegroting
- Financiële haalbaarheid van investeringen en financiële analyse van kansen en risico's is voorgeschreven volgens CSRD

# CSRD – ver weg?!

- Gemeente is bij uitstek onderdeel van de waardeketen
- Niet rapporteren, maar wel vragen via aanbestedingen is niet volhoudbaar
- Kenmerken van omgekeerde ketendruk ontstaan al
- Glazen bol hebben we niet, maar invoering vanaf boekjaar 2027/2028 zou logisch kunnen zijn

