

## Sustainable Development Goals (SDG's)



## Nationaal beleid: "Nederland moet verduurzamen!"



## Voorbeeldfunctie Rijksoverheid



## Het Rijk wil als organisatie:

1. Klimaatneutrale bedrijfsvoering in 2030
2. Minder grondstoffen gebruiken
3. Arbeidsparticipatie stimuleren
4. Internationale productieketens verduurzamen
5. Innovaties stimuleren
6. ... (er kunnen nieuwe doelen volgen)

Geen kaders?  
Altijd in lijn met SDG's en  
nationaal beleid werken



# Ambitie & doelen verduurzaming bedrijfsvoering

## Ambitie



Het ministerie van Financien verlaagt emissies van energieverbruik en zakelijke mobiliteit om bij te dragen aan rijksbrede ambitie in 2030 en een **klimate neutrale bedrijfsvoering in 2050**.

## Focus

**Vergroenen inkoop**

**Reduceren**  
Wagenpark,  
zakelijk vervoer,  
energieverbruik

**Compenseren**

## Doelen



**CO<sub>2</sub>-Prestatieladder**



CO<sub>2</sub>-PRESTATIELADDER



**Maatschappelijk  
Verantwoord  
Opdrachtgeverschap en  
Inkopen**



*Het vergroten van bewustwording, draagvlak en kennis maken hier onderdeel van uit: iedereen kan een steentje bijdragen, door bewust te kiezen hoe we inkoop, reizen en het gebouw gebruiken.*



# CO<sub>2</sub>-Prestatieladder Ministerie van Financiën

## CO<sub>2</sub>-Prestatieladder

Om de gestelde doelen te halen maken we gebruik van de CO<sub>2</sub>-Prestatieladder.



Het **ministerie van Financiën**, inclusief de uitvoeringsorganisaties, is vanaf 2023 **gecertificeerd** voor de CO<sub>2</sub>-Prestatieladder op niveau 3.

## Doelstellingen

- Wagenpark 100% zero-emissie in 2028
- Zakelijke reizen (incl. woon-werk) 50% CO<sub>2</sub> reductie in 2030 t.o.v. 2016
- Energiebesparing KV7 2% per jaar
- Hernieuwbare elektriciteit KV7 100% in 2030
- Gasgebruik KV7 voor 50% afkomstig van hernieuwbare bronnen

## Maatregelen

**Onderscheid in maatregelen die rijksbreed worden genomen en maatregelen die op ministerie-niveau worden genomen. De maatregelen hebben invloed op gebruik van de kantoren en het zakelijk vervoer.**





# Catering en warme dranken

Regeneratieve landbouw



Eiwittransitie



Warme dranken





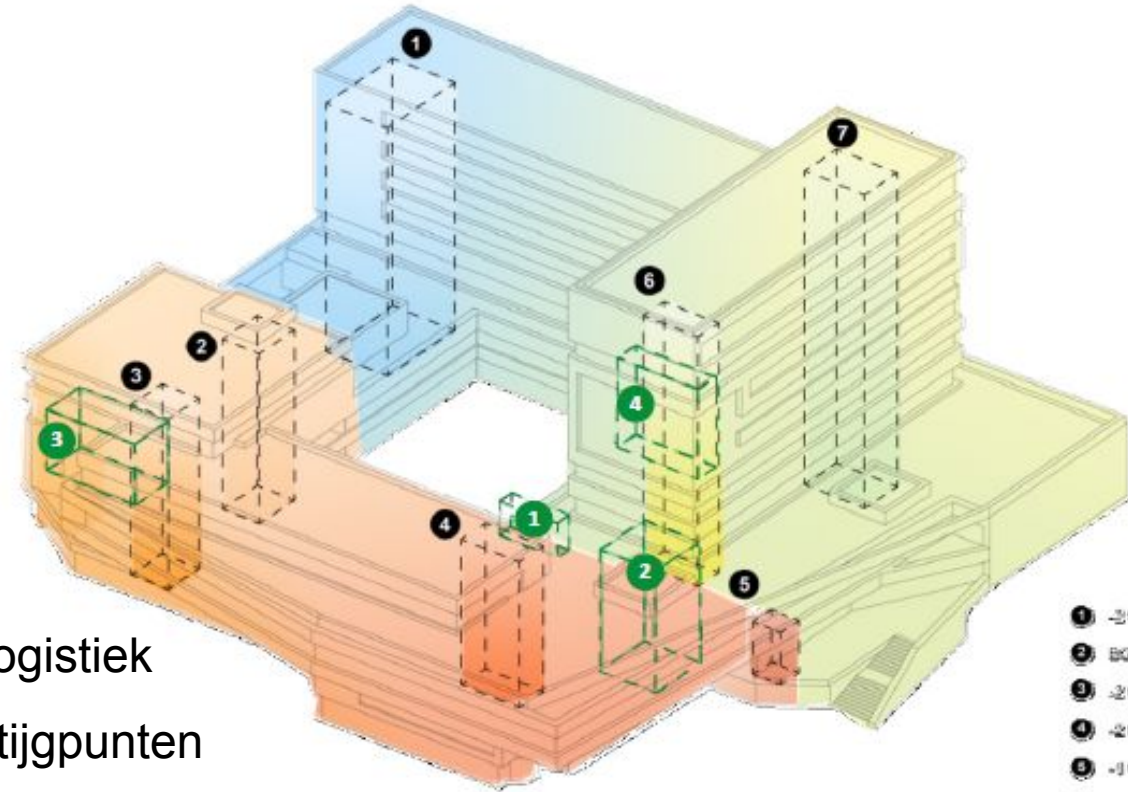
# Overig



*Mycelium plantenbakken*



# Ontwerp PENNINGS & OTH architecten



- Logistiek
- Stijpunten
- Open atrium
- Kleurconcept
- Materialen
- Dakterras

- ① -3 tot 0e verdieping
- ② BG tot 3e verdieping
- ③ -2 tot 3e verdieping
- ④ -2 tot 2e verdieping
- ⑤ -1 tot BG
- ⑥ -1 tot 7e verdieping
- ⑦ -2 tot 6e verdieping

- Nieuwe stijpunten / trappen
- ① Kelder tot onderverdieping
  - ② BG tot dakterras
  - ③ 1<sup>o</sup> tot 2<sup>o</sup> verdieping
  - ④ 4<sup>o</sup> tot 6<sup>o</sup> verdieping



# Kritische succesfactoren

## 1. Efficiënt en aantrekkelijk Rijkskantoor

KSF 1 Aantrekkelijke werkomgeving

KSF 2 Effectief en functioneel

KSF 3 Verbonden door eigenheid

## 2. Welzijn en gezondheid

KSF 4 Thema's: mens, vitaliteit en groen

KSF 5 Borgen gezondheid

## 3. Duurzaam Rijkskantoor

KSF 6 Thema's: energie, materiaal, groen



## Gunningcriteria

1. **Prijs**
2. **Integratie welzijn en gezondheid architectuur**
3. **Circulariteit** (i.c. de mate waarin en de wijze waarop in het ontwerp en de uitvoering rekening wordt gehouden met het minimaliseren van het verspillen van materiaal en grondstoffen)







- Duurzaam, Breeam gecertificeerd, BENG
- Smart building
- 1000 FWTE,
- Rijksontmoetingsplein
- Klantendienst Belastingdienst
- Centraal Station



# Groen, flora en fauna in Fellenoord 15

1



8 vleermuiskasten

3



4 vlinderkasten

2



4 insectenhôtels

4



1,130 m2 plantenvakken

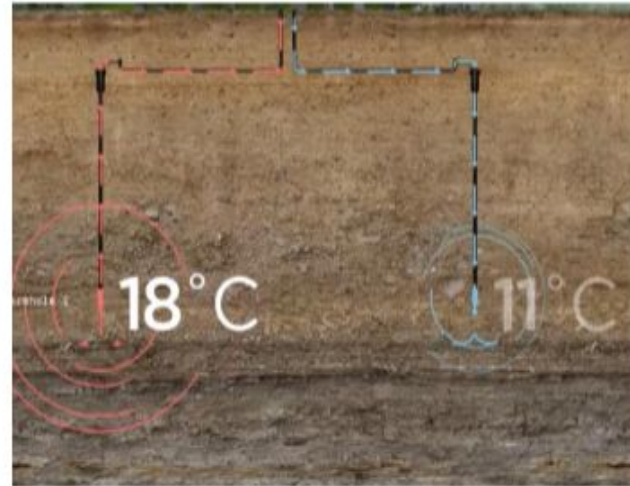
# Duurzame prestaties

1



**488 Zonnepanelen**  
95,200 Wp generatie

2



**WKO** (Warmte/Koude Opslag)  
gebruik van aardwarmte/ en -koude voor verwarming en koeling

3



**BREEAM 'Excellent'**  
(77,75%)

# Duurzame toepassingen

/010

1



## Duurzaam materiaalgebruik

renovatie, materialenpaspoort (Madaster), duurzaam hout

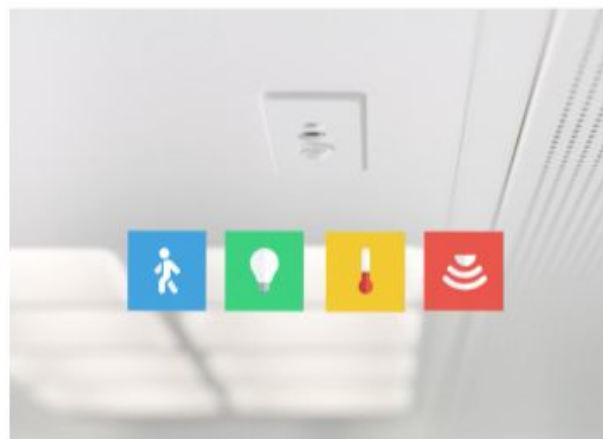
2



## Energiebesparing

EV-laadpalen, isolatie, ledverlichting, energiezuinige liften, warmteterugwinning ventilatiesysteem

3



## Comfortabel en gezond binnenklimaat

lage emissie schadelijke stoffen, temperatuur- en lichtregeling, CO2-sturing vergaderzalen, toevoer verse lucht

4



## Reductie waterverbruik

waterbesparende toiletten, kranen en douches, monitoring waterverbruik d.m.v. meters