

# Organisatie opvang asielzoekers en ontheemden uit Oekraïne

Jan Bannink

Oktober 2023

# Wat wil ik vertellen?



---

Hoe hebben we de opvang van Oekraïense ontheemden in Nijmegen georganiseerd

---

Waar staan we nu en hoe willen we verder.

---

Hoe hebben we de opvanglocaties gevonden en ontwikkeld

---

Hoe hebben we –als voorbeeld- een monumentaal pand geschikt gemaakt

---

Wat zijn de huisvestingsuitdagingen voor de (nabije) toekomst

# Visie en Uitgangspunten organisatie van de opvang

## Visie

- Zo veilig mogelijk, zo normaal mogelijk, zo zelfstandig mogelijk, zo gelijk mogelijk.
- Voor ontheemden Oekraïne gericht op terugkeer.

## Uitgangspunt voor de organisatie van de opvanglocaties

We kiezen voor een combinatie van inzet van een beperkt aantal eigen mensen (op strategisch en tactisch niveau) en van inhuur en outsourcing van de uitvoering

Inzetten op tijdelijke uitvoering tot eind 2023.

- Consolideren en versterken van de uitvoeringsorganisatie noodopvang Oekraïners (duurzame organisatie)
- Inrichten en opzetten crisisnoodopvang voor asielzoekers

Randvoorwaarde:

- Continuering Rijksregeling opvang Oekraïense ontheemden
- Financiële kader moet toereikend blijven
- Kosten crisisnoodopvang worden volledig vergoed en COA pakt zijn rol

# Uitwerking projectorganisatie Opvang vluchtelingen en Oekraïense ontheemden

Tijdelijke organisatie continueren tot eind 2023.

Centrale regie vanuit gemeente

- Beleid en uitvoeringsregels
- Inkoop en contractering
- Beheer en onderhoud accommodaties
- Zorg en regie op zorg
- Onderwijs voor kinderen
- (Taal) en vertalen
- Werk en leefgeld

Meerdere zelfstandig functionerende locaties:

- Tijdelijke crisishulp opvang ism COA
- Vijf locaties opvang Oekraïners
  - Eigen locatiemanagement en budgettering
  - Ondersteuning bewoners (informereren en doorverwijzen)
  - Eigen 'look and feel'
  - Passende ondersteuning, beveiliging en bemensing
  - Aansluiten bij regulier aanbod (sport-)activiteiten (in wijk of buurt)

Passende zorgstructuur

- Zorgcoördinatie via stichting Sterker
- Inzet reguliere zorgaanbod op maat



# Projectteam opvang Oekraïense Ontheemden

## Taken

- Omzetten landelijk beleid in uitvoeringsafspraken en regelingen
- Regie op de uitvoering
- Regie op interne en externe communicatie
- Contractering en inkoop
- Beheer en onderhoud accommodaties regelen
- Veiligheid accommodaties borgen

## Samenstelling

- |                                  |                  |
|----------------------------------|------------------|
| ▪ Projectmanager                 | 0,5 fte          |
| ▪ Projectleider                  | 2,0 fte          |
| ▪ Projectondersteuning           | 0,67fte          |
| ▪ Manager opvanglocaties         | 0,8 fte (inhuur) |
| ▪ Adviseurs (op basis van vraag) |                  |

# locatiemanagement opvang OEK

## Taken

- **Uitvoering geven aan de opvang van ontheemde Oekraïners**
  - Zorgen voor bezetting opvangplekken i.o.m. VRGZ (In- en uithuizing bewoners)
  - Toezien op schoon, heel en veilig wonen
    - Zorgen voor en naleving van huisregels
- **Dagelijks beheer accommodatie**
  - Regelen schoonmaak (door bewoners zelf)
  - Aansturen beveiliging
  - Aansturen locatiemedewerkers
  - Organiseren inzet BK10 (vertalers, activiteiten)
  - Omgevingsmanagement
- **Ondersteunen en regelen van zorg en welzijn voor bewoners**
  - Faciliteren inzet eerstelijnszorg (huisarts, tandarts, fysio, maatschap. werk)
  - Verzorgen van spreekuren voor bewoners
- **Communicatie en informeren bewoners**
  - Samenwerken met Stip en Vluchtelingenwerk
- **Onderhoud gebouw**
  - Uitbesteed aan Heyday
  - Inzet huismeester





# Bezetting locaties

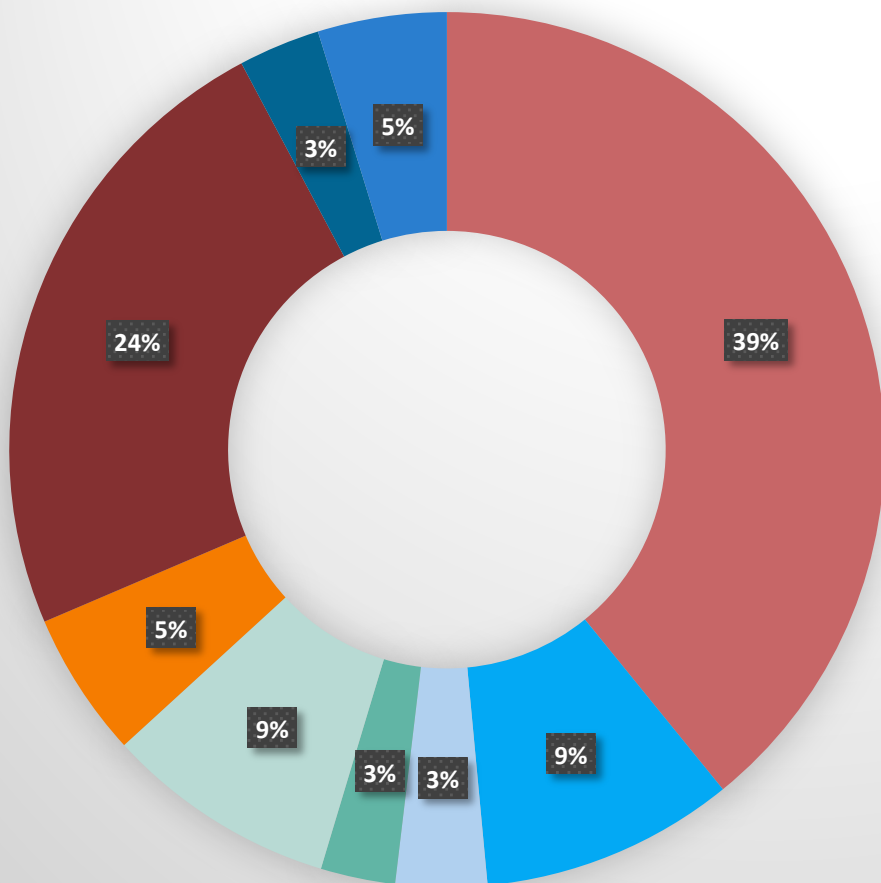
- **Schepen Waalhaven (270)**
  - Locatiemanagement 1,4 fte 2 x 24 uur
- **Tweede Walstraat (80)**
  - Locatiemanagement 1 fte 36 uur
- **Daniëlskerk (100)**
  - Locatiemanagement 1,6 fte 56 uur (2 LM)
- **Tarweweg (240)**
  - Locatiemanagement 2 fte 72 uur
  - Locatiemedewerkers 2 fte 72 uur
- **CWZ (30)**
  - Locatiemanagement 0,2 fte 8-16 uur

**9,0 fte**

## Beveiliging en Zorgcoördinatie

- 24/7 Beveiliging en BHV (conform eisen brandweer)
- Zorgcoördinatie
  - 1,66 fte (60 uur/week)

# Begroting 2023



Inkomsten:

€21,3 mln

Uitgaven:

€21,5 mln

- Huur locaties
- Exploitatiekosten
- leefgeld
- Zorgkosten
- Transitiekosten panden (PH7)
- Formatie locaties
- BHV en Beveiliging
- Inzet personeel gemeente
- onvoorzien 5%



# Waar staan we nu?



Het was learning by doing



Ons bestuur vraagt om een koers en kaders



We moeten de uitvoering  
consolideren

Intern?

Regionaal?

Zelfstandige rechtspersoon?

•Onderbrengen bij een bestaande  
organisatie?

Gemeenschappelijke regeling?

# Inzet bestand maatschappelijk vastgoed



**Prins Hendrikstraat 7 (PH7)**

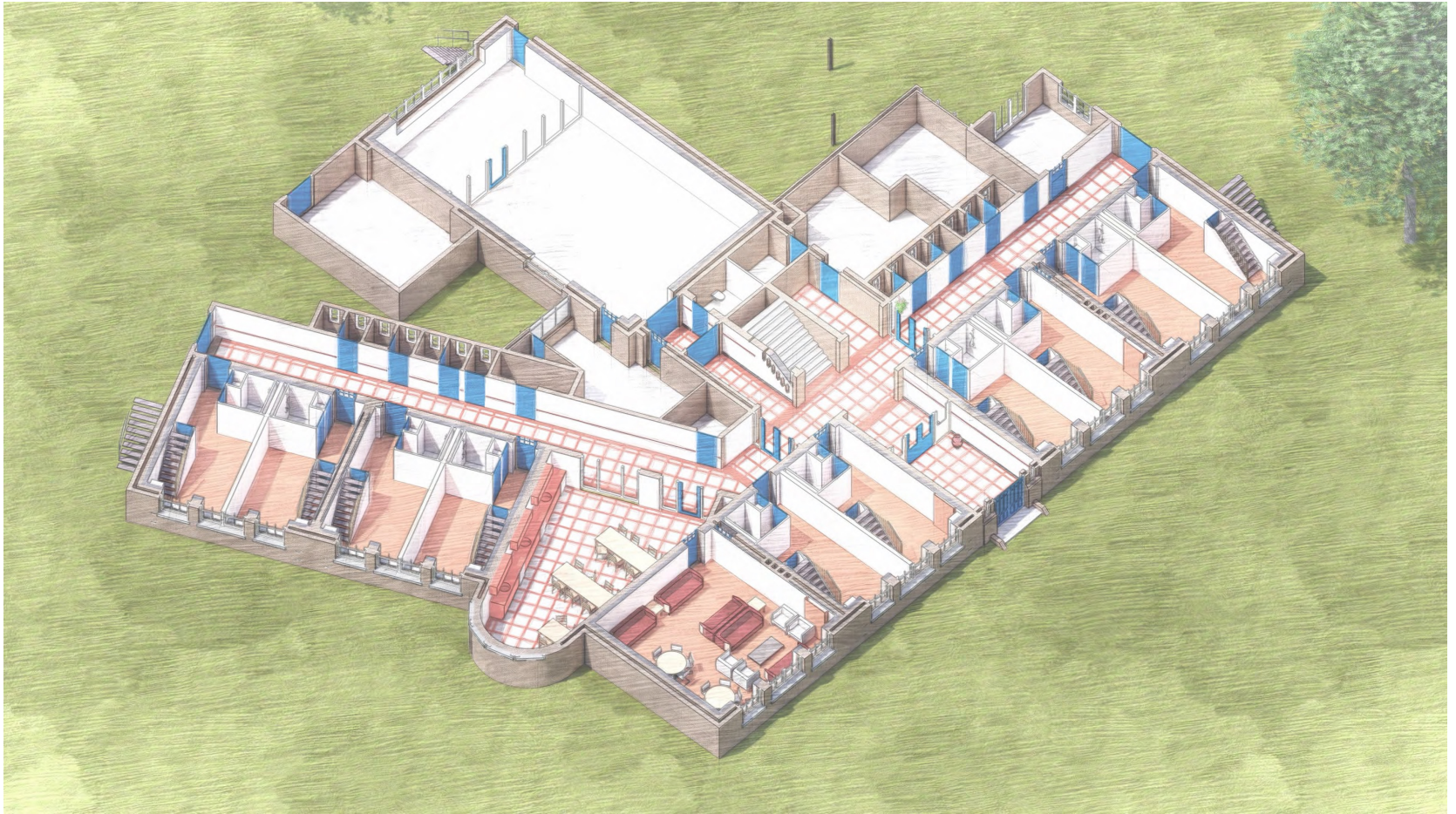
# Waar begin je aan...

- Rijksmonument
- Bouwjaar: 1905 - 1906
- Architect: J.J. Weve
- Voormalige U.L.O.
  
- Is al jaren in tijdelijk gebruik door kleine maatschappelijke organisaties
  
- Slecht geïsoleerd
- Zolder was een 'puinhoop'



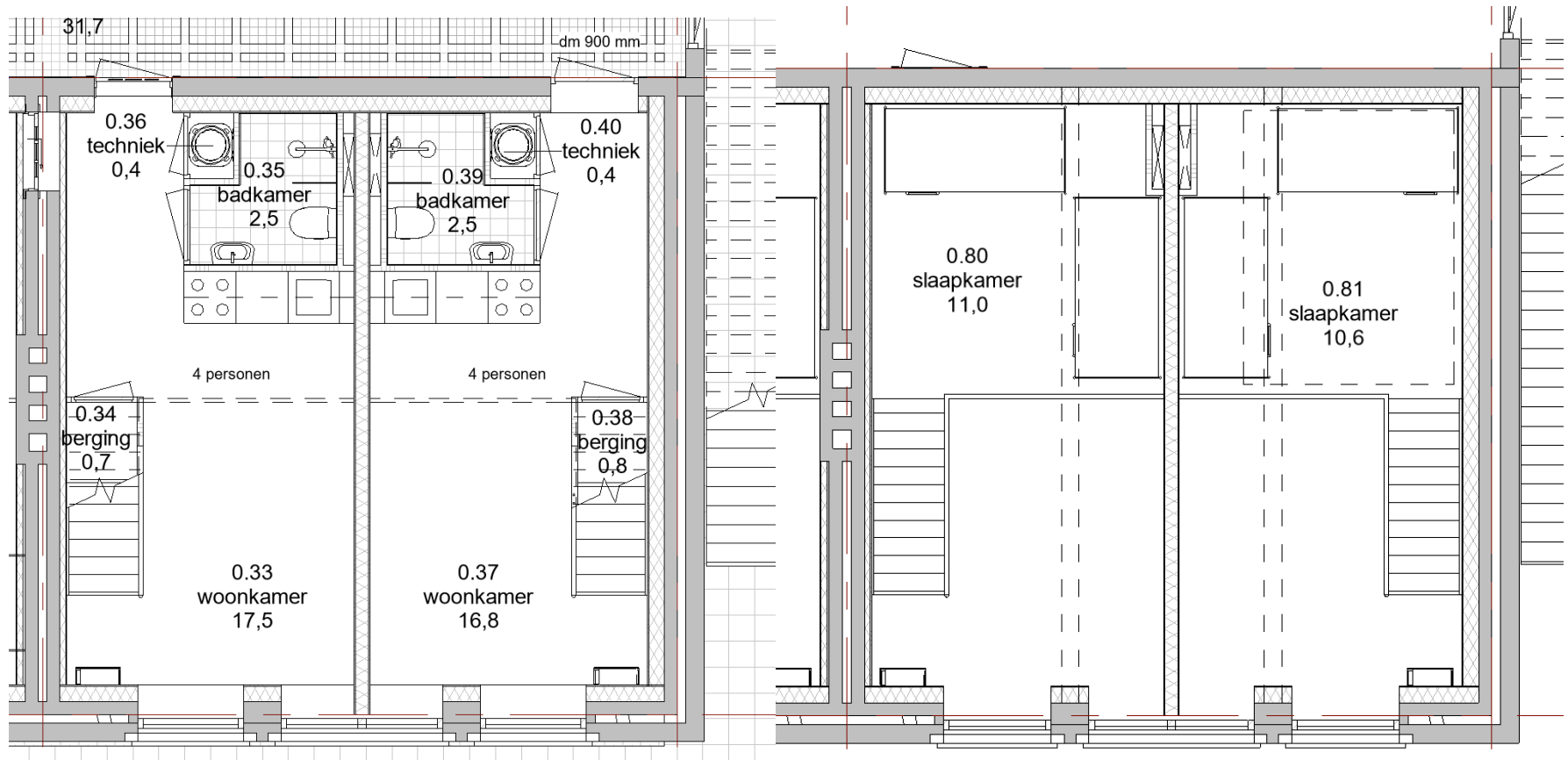


# Het plan





# Het plan

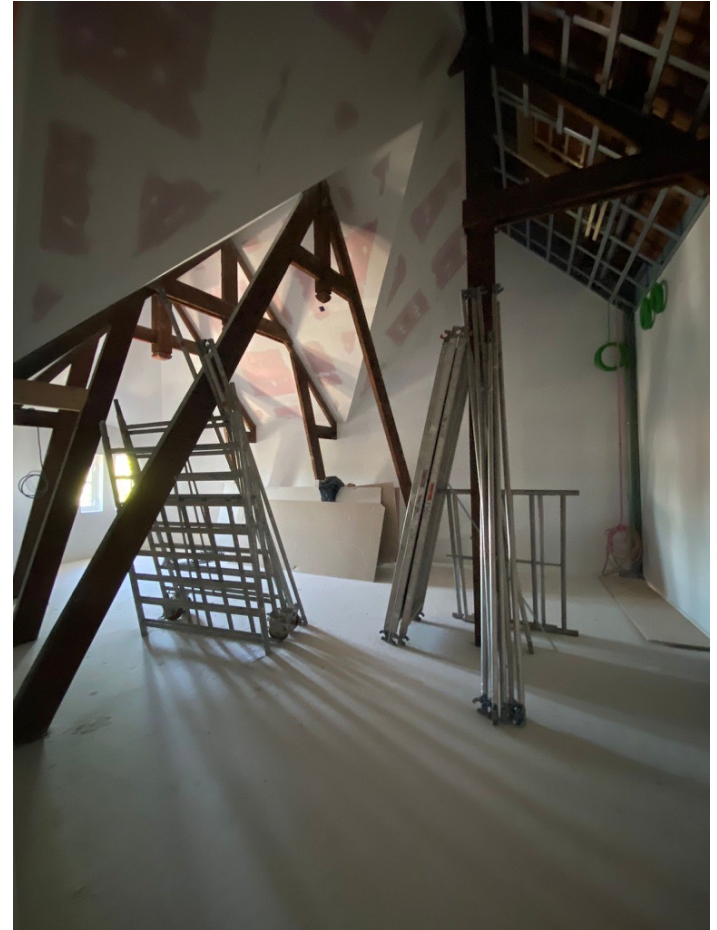


# Het budget

- Totale investeringsbudget € 6,9 mln
- Eenmalige transitievergoeding € 0,6 mln
- Inzet resultaat 2022 € 3,0 mln
- Nog te financieren € 3,3 mln

<u>Business case PH 7 te Nijmegen</u>		2023	2024
Aantal opvangplekken		128	128
Vergoeding per dag per opvangplek		€ 83	€ 83
Aantal maanden operationeel in 2023		4	
Aantal dagen operationeel in 2023		120	365
Totale vergoeding in 2023		€ 1.274.880	€ 3.877.760
Kostenraming		€ 444.040	€ 1.332.120
resultaat		€ 830.840	€ 2.545.640

**Maar het wordt mooi**



**En is nog jaren bruikbaar**

# Hoe nu verder?

- Oekraïners blijven
  - Opvang nog nodig in 2024 en 2025
  - Geeft een forse huisvestingstaakstelling
- Wel of geen spreidingswet:
  - Opvangplekken blijven nodig
  - Grotere rol gemeenten in de opvang
  - Fluctuerende vraag vraagt om flexibiliteit
- Ook ander doelgroepen opvangen en tijdelijk huisvesten
  - Vraagt om strategisch beleid (aankopen) vastgoed
  - Maatschappelijk vastgoed in eigendom
  - Verbinden met de (directe) omgeving