

Informatie als basis voor beleid



Datadriven professionals rule

Informatie als basis voor beleid

- Rondje kennismaking
- Waar staat je gemeente?
- Paragraaf Kapitaalgoederen

12.30 - 13.30 uur lunch

- Dashboarding
- Collega's meekrijgen

16.00 uur afsluiting



Informatie als basis voor beleid

- **Rondje kennismaking**
- **Waar staat je gemeente?**
- **Paragraaf Kapitaalgoederen**

12.30 - 13.30 uur lunch

- **Dashboarding**
- **Collega's meekrijgen**

16.00 uur afsluiting



Informatie als basis voor beleid

- Rondje kennismaking
- **Waar staat je gemeente?**
 - **Drechtsteden**
 - **Waar staat jouw gemeente?**

12.30 - 13.30 uur lunch

- Paragraaf Kapitaalgoedere
- Dashboarding
- Collega's meekrijgen



Bob Proper, Drechtsteden



Waar staat jouw gemeente?



Informatie als basis voor beleid

- Rondje kennismaking
- Waar staat je gemeente?

12.30 - 13.30 uur lunch

- **Paragraaf Kapitaalgoederen**
- Dashboarding
- Collega's meekrijgen

16.00 uur afsluiting



Paragraaf Kapitaalgoederen T1

Tabel: Overzicht vastgoed in bezit van de gemeente in aantal en vierkante meter bruto vloeroppervlak

Categorie	Aantal objecten	Aantal m ² BVO	Programma
Eigen huisvesting			
Onderwijs (economisch)*			
Sport en recreatie			
Kunst en cultuur			
Welzijn en zorg			
Opvang vluchtelingen			
Multifunctioneel			
Parkeergarages			
Wonen			
Overig			
Totaal			

Paragraaf Kapitaalgoederen T2

Tabel: Energiegebruik in kWh/m² gebruiksoppervlak/jaar in *(jaar invullen)*

	Streefwaarden kWh/m ² /jr	Huidig gebruik kWh/m ² /jr	Info (% van m ²)	Voortgang
Eigen huisvesting				
Onderwijs (economisch)				
Sport en recreatie				
Kunst en cultuur				
Welzijn en zorg				
Opvang vluchtelingen				
Multifunctioneel				
Parkeergarages				
Wonen				
Overig				

Paragraaf Kapitaalgoederen T3

Tabel: Baten en lasten in €x,- in (jaar)

	Baten	Lasten	Resultaat	Referentie lasten
Eigen huisvesting				
Onderwijs (economisch)				
Sport en recreatie				
Kunst en cultuur				
Welzijn en zorg				
Opvang vluchtelingen				
Multifunctioneel				
Parkeergarages				
Wonen				
Overig				
Totaal dit boekjaar				
Totaal 1 jaar geleden				
Totaal 2 jaar geleden				

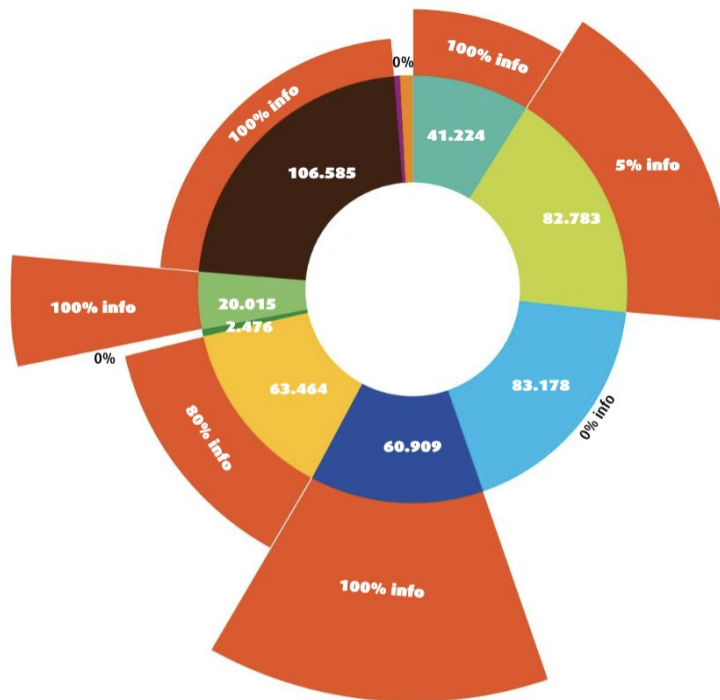
Weii protocol

Gebruiksfuncties Bouwbesluit	Gebruikstypen WEii	WENG	Paris Proof	Zeer Zuinig	Zuinig	Gemiddeld	Onzuinig	Zeer Onzuinig
Bijeenkomstfunctie	Restaurant	0	200	270	415	695	1075	-
Bijeenkomstfunctie	Café	0	70	90	140	250	450	-
Bijeenkomstfunctie	Kinderopvang	0	50	80	130	195	285	-
Bijeenkomstfunctie	Sauna	0	160	200	300	500	1330	-
Bijeenkomstfunctie	Overig	0	70	90	130	245	415	-
Celfunctie	Cellengebouw	0	100	130	200	340	590	-
Gezondheidszorgfunctie met bedgebied	Ziekenhuis	0	100	135	185	315	500	-
Gezondheidszorgfunctie met bedgebied	Tehuis met overnachting	0	80	115	160	285	455	-
Gezondheidszorgfunctie anders dan met bedgebied	Medische (groeps) praktijk	0	80	110	150	270	420	-
Gezondheidszorgfunctie anders dan met bedgebied	Opvang zonder overnachting	0	90	115	170	290	490	-
Industriefunctie	Bedrijfshal	0	-25	-10	20	70	115	-
Industriefunctie	Koel/vrieshuis	0	15	35	80	165	275	-
Industriefunctie	Garage/showroom	0	70	90	140	250	400	-
Kantoorfunctie	Kantoor	0	70	100	150	230	330	-
Logiesfunctie (in logiesgebouw)	Hotel	0	110	140	210	375	640	-
Logiesfunctie	Vakantiepark	0	70	90	140	250	425	-
Onderwijsfunctie	Basis/ Voorgezet onderwijs	0	60	85	120	165	290	-
Onderwijsfunctie	MBO/HBO/Universiteit	0	70	90	125	225	380	-
Sportfunctie	Sportaccommodatie binnen	0	70	90	140	245	435	-
Sportfunctie	Sportaccommodatie buiten	0	80	95	160	280	515	-
Sportfunctie	Zwembad	0	210	300	430	765	1365	-
Winkelfunctie	Winkel met warenkoeling	0	150	175	300	525	925	-
Winkelfunctie	Winkel zonder warenkoeling	0	80	100	165	290	520	-
Woonfunctie	Appartement	0	45	65	100	150	180	-
Woonfunctie	Grondgebonden woning	0	35	55	90	140	170	-

Diagram

Figuur: Gebouwen in m² en energieverbruik boven Paris Proof
(op basis van x% informatie)

- eigen huisvesting
- onderwijs (economisch) PO en VO
- sport en recreatie binnen en buiten
- kunst en cultuur
- welzijn en zorg
- opvang vluchtelingen
- multifunctioneel divers
- parkeergarages
- wonen
- overig



Verge- lijken

Tabel: Energiegebruik in kWh/m² in (jaar) gebruiksoppervlak (GO)

	Referentie WEii-protocol	Streefwaarde kWh/m ² /jr	Huidig gebruik kWh/m ² /jr	Info (% van m ²)
Eigen huisvesting	Kantoren	70	120	100
Werf	Bedrijfshal	-25	171	100
Onderwijs (economisch)	PO en VO-onderwijs	60	140	5
Sport en recreatie	Binnen- en buitensport, exclusief zwembaden	70-80		0
	Zwembaden	210		0
Kunst en cultuur	Showroom, winkel zonder warenkoeling	70-80	241	100
Welzijn en zorg	Bijeenkomst, gezondheidszorg	70-80	142	80
Opvang vluchtelingen	Tehuis met overnachting, vakantiepark	70-80		0
Multifunctioneel	Divers	70-80	225	100
Parkeergarages	Geen	5	35	100
Wonen	Wonen	35-45		0
Overig				

Informatie als basis voor beleid

- Rondje kennismaking
- Waar staat je gemeente?

12.30 - 13.30 uur lunch

- **Paragraaf Kapitaalgoederen**
- **Dashboarding**
- **Collega's meekrijgen**

16.00 uur afsluiting



Wat komt er op het dashboard



In Control

!IN²⁰²⁵CONTROL!

Informatiemanagement voor vastgoed- en facility managers



Besparing
door simpel
monitoren

Makelpunt
voor elke
gemeente

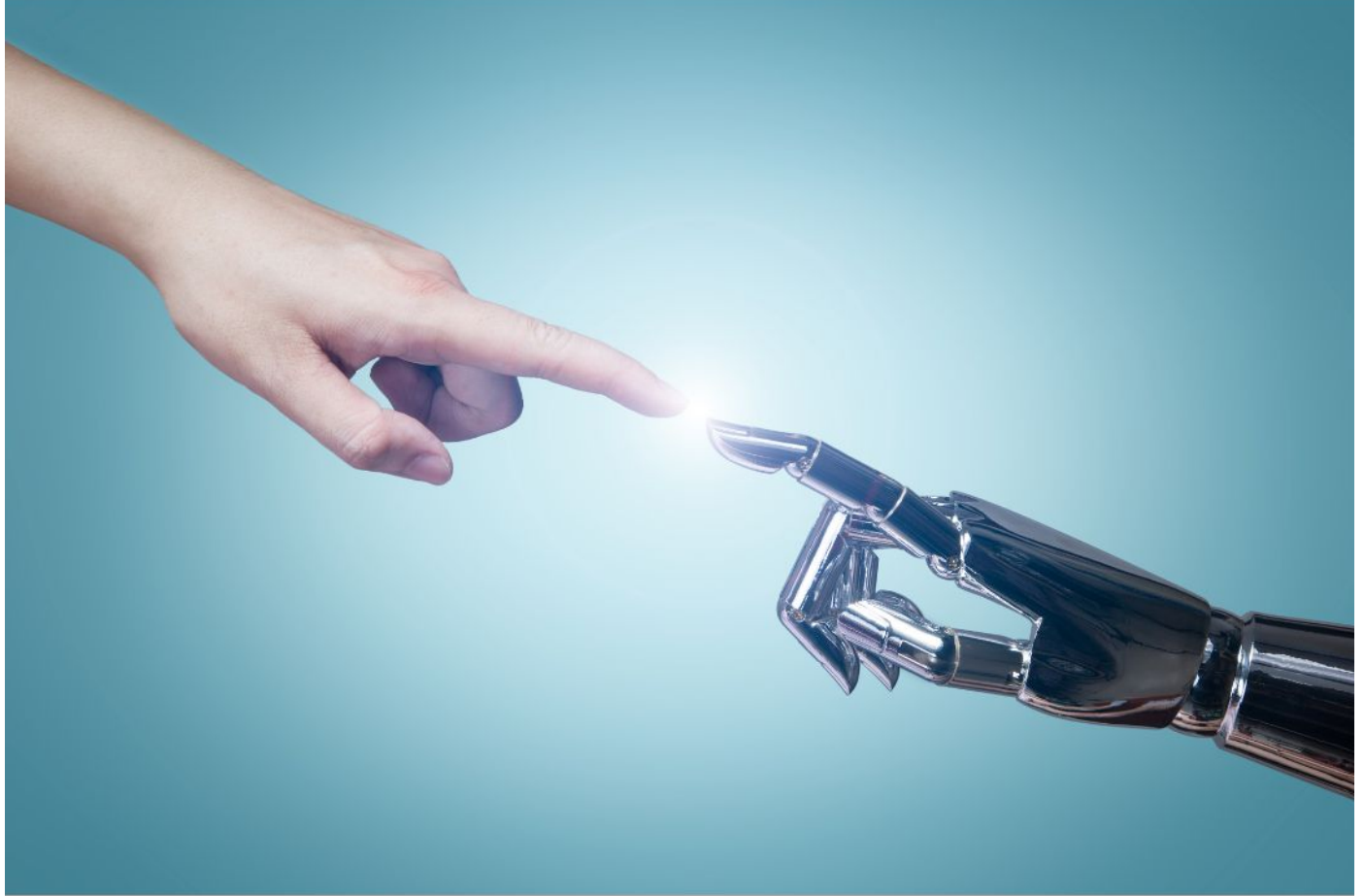
Sturen op
feitelijk
energieverbruik

Verbonden met
inwoners door
Digital Twin

Begrippen



AI?



Informatie als basis voor beleid

- Rondje kennismaking
- Waar staat je gemeente?

12.30 - 13.30 uur lunch

- **Paragraaf Kapitaalgoederen**
- **Dashboarding**
- **Collega's meekrijgen**

16.00 uur afsluiting



Collega's meekrijgen

1. inventarisatie
weerstand
2. stemmen op 1
onderwerp
3. doorvragen
4. omdenken kaarten
5. advies



Ruimte in regels en afspraken

1. Wat neem je mee?
2. Wat blijft er liggen?



Informatie als basis voor beleid

- Rondje kennismaking
- Waar staat je gemeente?
- Paragraaf Kapitaalgoederen

12.30 - 13.30 uur lunch

- Dashboarding
- Collega's meekrijgen

16.00 uur afsluiting



Bedankt!!

En graag tot de volgende keer!