



de binding

cultureel educatief centrum

lokatie
Zuid Scharwoude

opdrachtgever
Gemeente Langedijk

ontwerp
2003 - 2006

opening
januari 2008

bruto vloer oppervlakte
10.500 m²

projektteam
Arnold Burger
Robert Schoutsen
Peter Has

interieur
Vrij Design
Hanratharchitect

Tegenover het gemeentehuis van de Gemeente Langedijk is het cultureel en educatief centrum 'de Binding' gerealiseerd. Het centrum biedt onderdak aan een middelbare school, een bibliotheek, een muziekschool, een kunstenaars atelier, een speltheek en jeugd- en jongerenwerk. Daarnaast worden er in het centrum allerlei culturele en educatieve activiteiten georganiseerd als lezingen, exposities en heuse theatervoorstellingen. De Binding vormt het culturele en educatieve hart van de Gemeente Langedijk



de binding

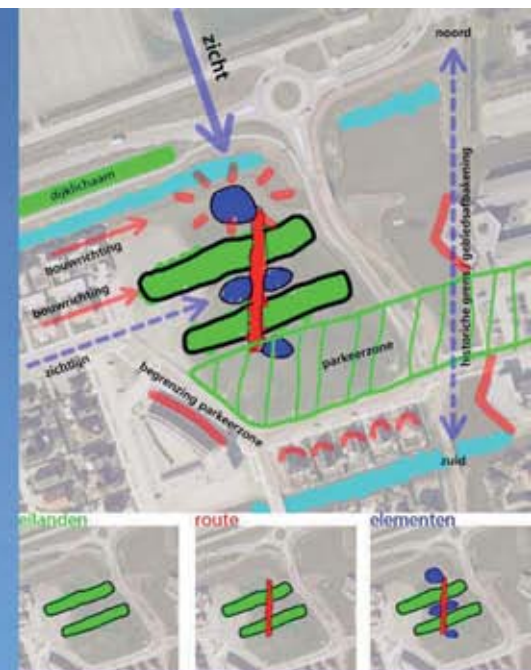
cultureel educatief centrum

verankering

De opzet van het gebouw haakt in op de historische stedenbouwkundige structuur van Langedijk. Het gebouw is opgebouwd uit 3 onderdelen: de eilanden, de route en de elementen. Elk onderdeel heeft zijn eigen materialisatie en architectuur welke verwijst naar de lokale architectuur van Langedijk. Zo worden in het exterieur voornamelijk baksteen, zink, staal en hout gebruikt. Zij geven het gebouw een ambachtelijk en dorps karakter waarmee het gebouw wordt verankert in de Langedijker gemeenschap en zijn omgeving.

percussietoren markeert hoofdentree

De percussieruimte van de muziekschool is ondergebracht in een losstaande en opvallende toren pal naast de hoofdentree. De toren is uitgevoerd met een grote etalage die uitkijkt op het entreeplein en vice versa. De toren kan zonder de rest van het gebouw functioneren, waardoor deze eenvoudig te verhuren is aan bandjes. Met de percussietoren krijgt de hoofdentree zeggingskracht, wordt de geluidsproblematiek eenvoudig opgelost en krijgt elke bezoeker een vleugje mee van de culturele activiteiten die zich in het gebouw afspelen. De staalconstructie op het dak wordt 's-avonds met een van kleur veranderende ledverlichting aangelicht.



de binding

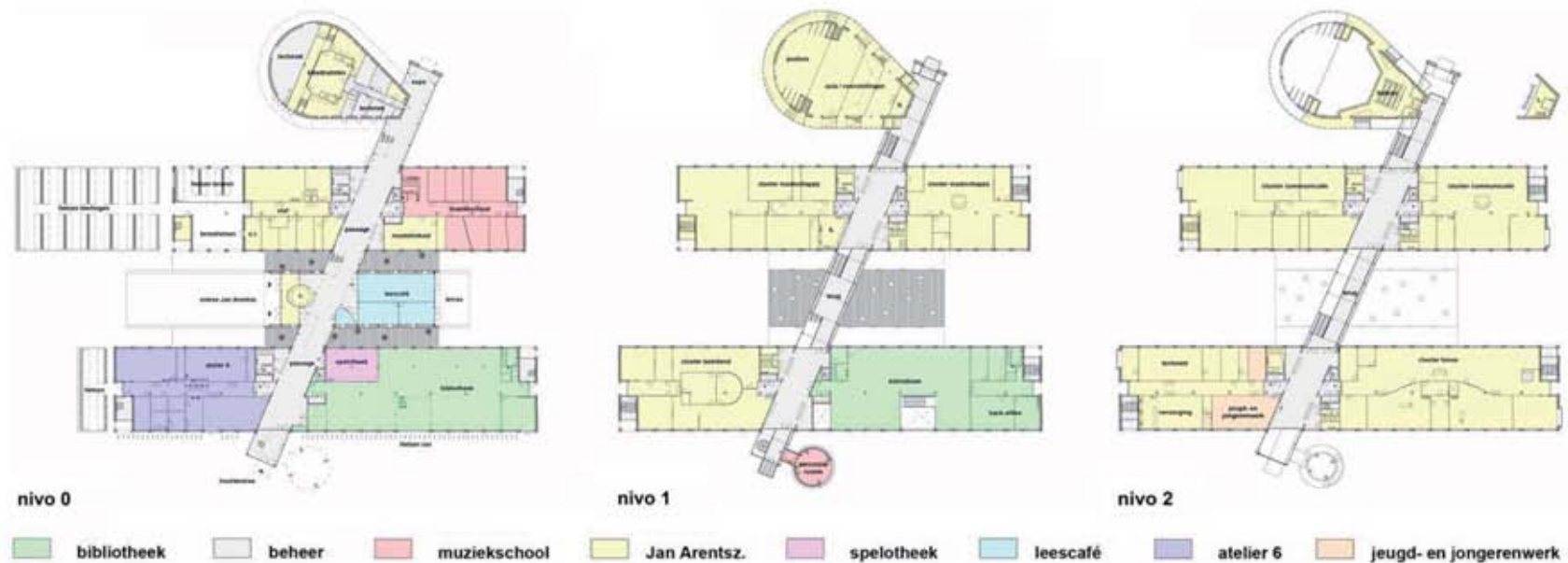
cultureel educatief centrum

flexibele bouwdelen

Tachtig procent van het programma is ondergebracht in universele bouwblokken, de eilanden. Zij nemen de richting over van de Geestmer Ambachtspolder en zijn uitgevoerd in een robuuste baksteen. De eilanden zijn geperforeerd met een regelmatig patroon van grote kozijnen. Binnen de regelmaat van het kozijn is met het draaiende deel een subtiele variatie gecreëert. De eilanden bezitten een hoge mate van flexibiliteit waardoor de uiteenlopende programma's van eisen van de verschillende gebruikers eenvoudig zijn in te passen. Eventuele veranderingen in de toekomst zijn gemakkelijk op te vangen door de toepassing van systeemwanden. De gebruikers maken onderling gebruik van elkaars faciliteiten.

leescafé

Tussen de eilanden is de entree van de middelbare school en het leescafé gelegen. Deze zijn ondergebracht in een rechthoekig volume die geheel bekleed is met houten delen. Het volume is op willekeurige plekken doorboord met ronde gaten. Het leescafé wordt gebruikt door de schaak- en door de damvereniging, maar kan ook ingezet worden als examen- of voordrachtruimte. Middels mobiele wanden is de plattegrond van het leescafé aan te passen voor de gewenste functie. Op de mobiele wanden zijn grote visuals aangebracht die verwijzen naar lokale agrarische producten.



de binding

cultureel educatief centrum

frisse kleur- en sfeerkeuze

Het interieur van de Binding wordt gekenmerkt door een fris kleurenpalet. Er zijn zeven paletten ontwikkeld voor de vloerafwerking van de eilanden. Elke gebruiker heeft een keuze gemaakt uit deze paletten. De verschillende eilanden hebben op deze wijze een zelfstandige en herkenbare sfeer gekregen binnen de eenheid van het centrum. Door de verschillende kleurpaletten loopt een herkenbare lijn van fel paarse en groene elementen. Deze rijgen als het ware de kleurpaletten weer aan elkaar. De fel paarse en groene kleur vind je o.a. terug in prijzenkasten, vitrines, lockers, stoelen, tafels, cockpits, een spreekkamer en een conciërgeruimte.



eilandenpatroon in het landschap van Langedijk



eilandenpatroon in de vloer



de binding

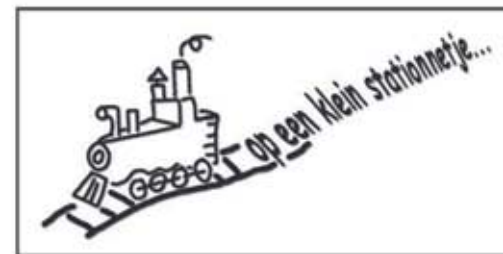
cultureel educatief centrum

handtekening

Elke gebruiker heeft zijn 'handtekening' in het beton gezet in de vorm van een inscriptie. Deze handtekeningen zijn aangebracht in de hoofdstraat en variëren van kunstzinnige afbeeldingen tot lokale spreuken.



*Kleine ding
benne veul belangriker
as grôte woorde.*



de binding

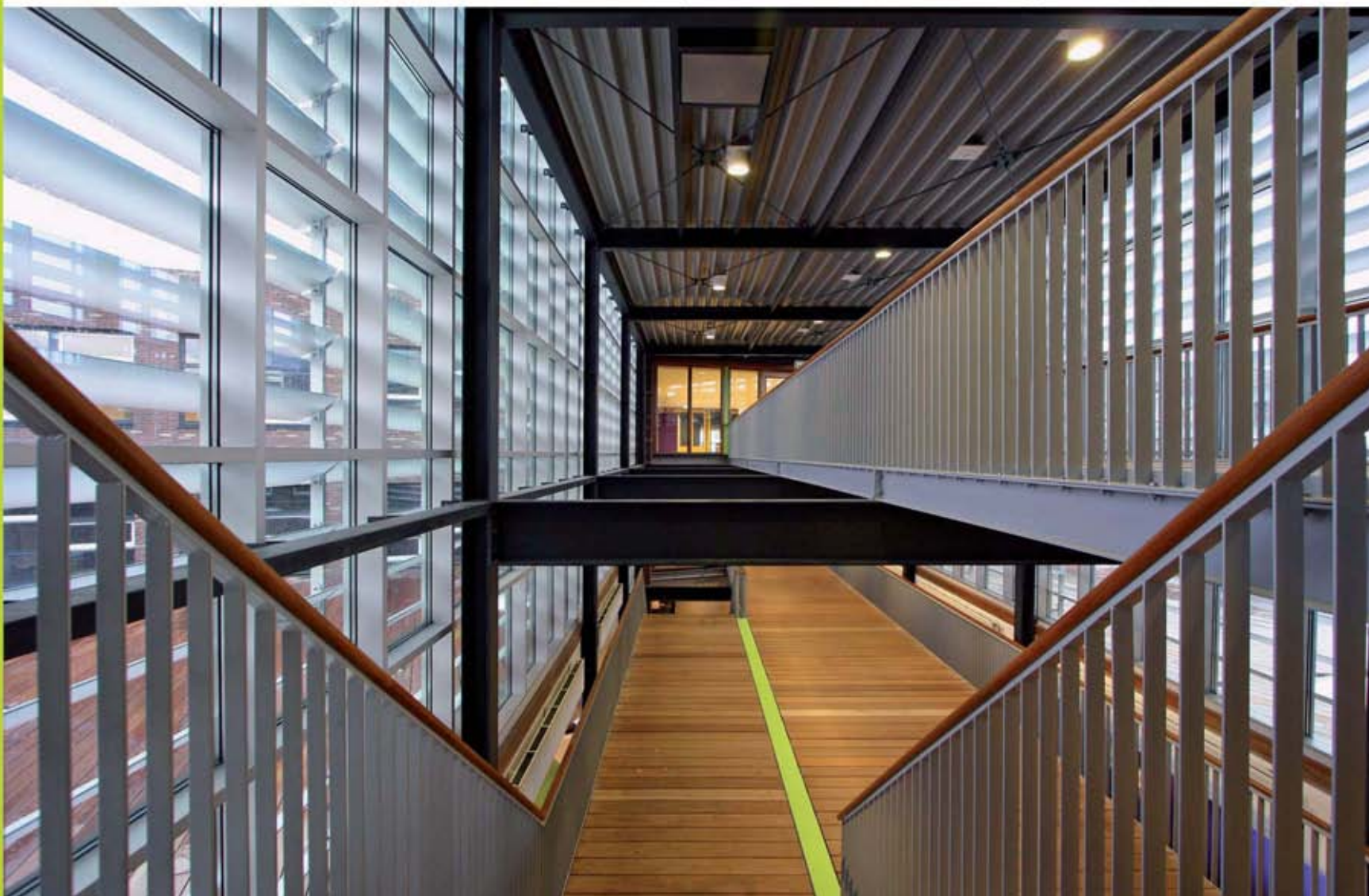
cultureel educatief centrum

gewijzigde onderwijsvisie

Tijdens het ontwerpproces is er door de middelbare school gekozen voor een andere educatieve vorm dan in het programma van eisen was vermeld. Men heeft gekozen voor 50% instructie en 50% projectonderwijs. De school heeft in dit proces kunnen steunen op de knowhow van de Grunstra-groep t.a.v. nieuwe educatieve vormen. Het heeft geleid tot een nieuw programma van eisen en een open plattegrond, welke eenvoudig ingepast kon worden in de flexibele bouwdelen.

leerlingparticipatie

Voor de leerlingen van de middelbare school is een programma opgezet waarin zij actief konden meedenken over het interieur van hun nieuwe school. Hieruit zijn enkele bijzondere onderdelen tot stand gekomen waaronder toiletmozaïeken, kleungevloerenpatronen met glow-in-the-dark fragmenten en tien loungeplekken met elk een eigen thema.

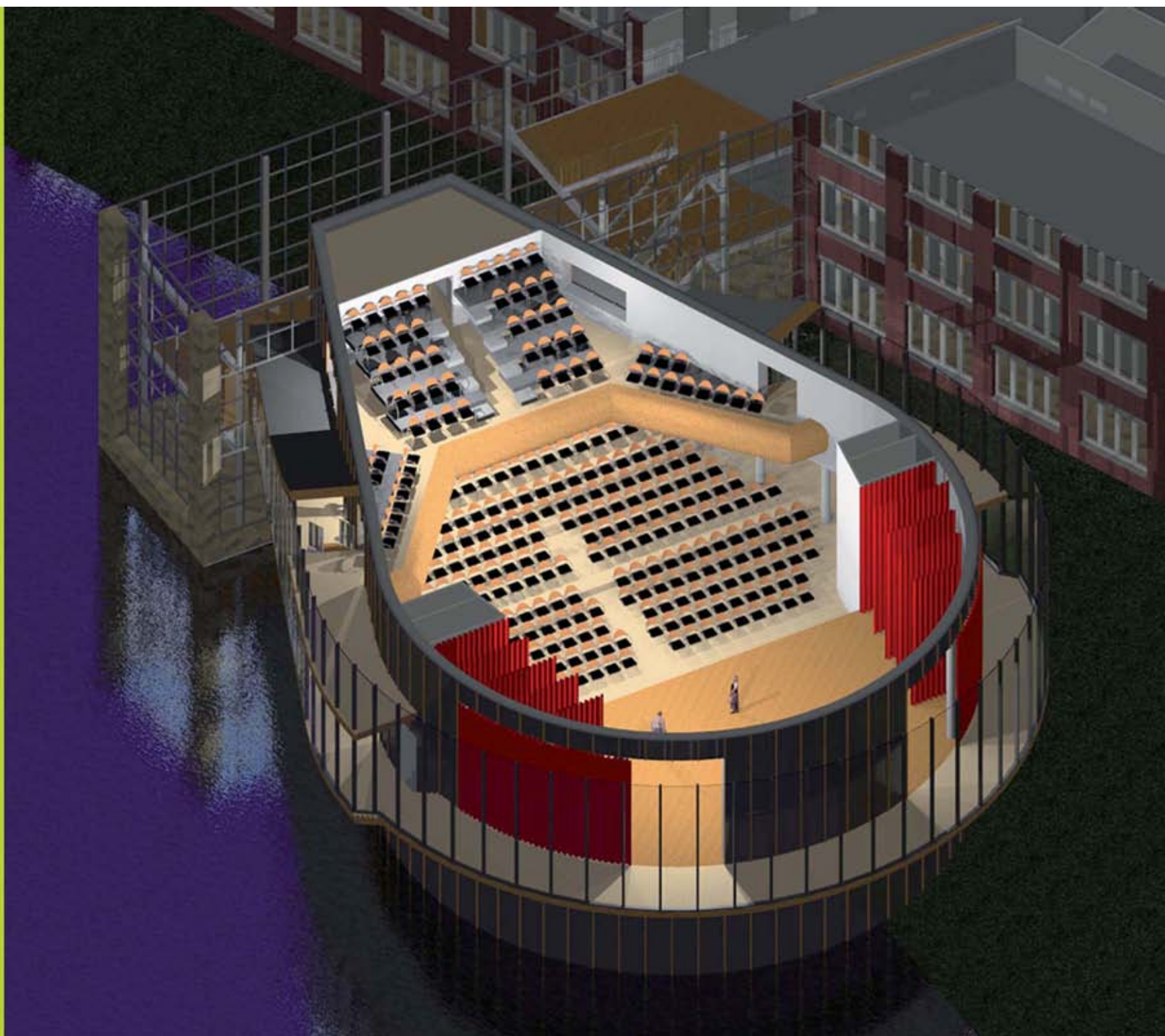


de binding

cultureel educatief centrum

aula inzetbaar als theaterzaal

De aula van de middelbare school heeft een markante verschijningsvorm en is in het water gesitueerd. Deze situering verwijst naar de sterke verbondenheid die Langedijk van oudsher met het water heeft. Het Duizend-eilanden-rijk en de Broekerveiling zijn daar de meest tastbare bewijzen van. De aula vormt een blikvanger voor het snelverkeer op de aangrenzende doorgaande weg. De aula is zo ontworpen dat deze ook inzetbaar is als theaterzaal. Overdag biedt de aula plaats aan ca. 600 leerlingen om te lunchen of huiswerk te maken terwijl 's-avonds ca. 350 personen kunnen genieten van een theatervoorstelling. De aula is uitgevoerd met podium, balkon, oplopende vloeren, regieruimte, kleedkamers, artiestenruimte en de benodigde theatertechniek. Door het slim positioneren van de verschillende ruimtes is de theaterfunctie van de aula mogelijk geworden. Diverse theatergezelschappen hebben er sinds de opening al opgetreden onder grote belangstelling van de Langedijkers.



de binding

cultureel educatief centrum

energiehuishouding

Het gebouw maakt gebruik van warmte- en koude-opslag in combinatie met betonkern-activering. Bij deze techniek verwarmen en koelen de betonvloeren het gebouw met de energie die in de aardbodem is opgeslagen. Dit maakt het gebouw zeer energiezuinig en duurzaam.

