

Sonderausgabe von „Der Facility Manager“

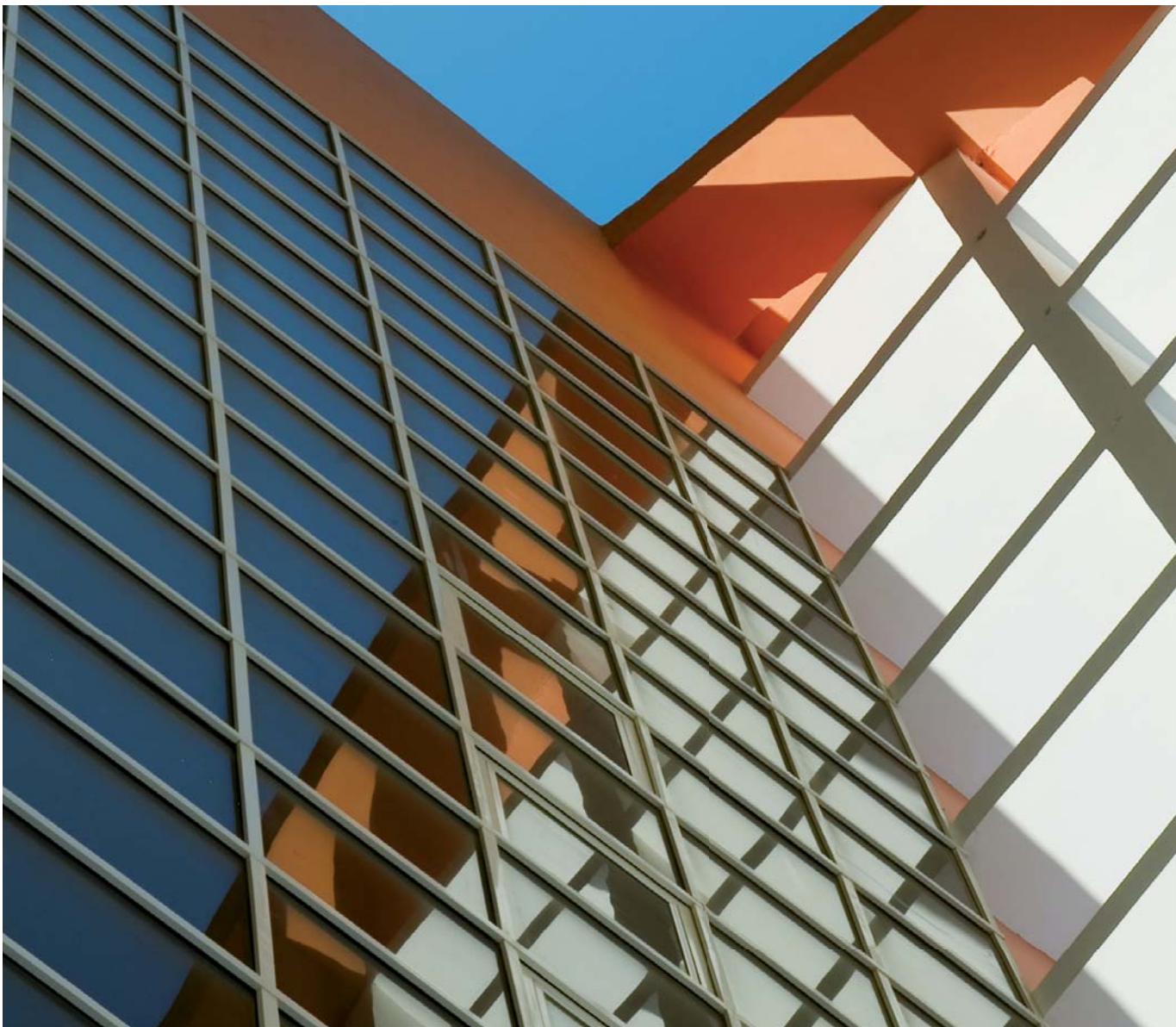


# Marktübersicht CAFM-Software 2014

GEFMA 940

in Zusammenarbeit mit

industrieBAU **hotelbau**



# Vorwort der Herausgeber

## Sehr geehrte Leserin, sehr geehrter Leser,

wir freuen uns, Ihnen in diesem Jahr 33 Hersteller und ihre Produkte sowie 11 Implementierungsspezialisten präsentieren zu dürfen. Nach einem deutlichen Rückgang der Teilnehmer im letzten Jahr (29) zeigt sich der Markt wieder von seiner lebendigen, innovativen Seite und unterstreicht dies mit drei neuen Systemen (S. 20, 108 und 158), die bisher noch nicht auf diesem Wege in Erscheinung getreten sind. Neue Technologien bieten eben auch Platz für neue Produkte – passend dazu informiert Sie Maik Schlundt über die wesentlichen Zukunftstrends im CAFM (S. 6). Zum Teil

finden Sie diese bereits in den Datenblättern der einzelnen Hersteller wieder – was Sie dort nicht finden, wird sicher in Zukunft für Spannung sorgen.

Wir möchten in dieser Ausgabe auch einmal die Gelegenheit ergreifen, Ihnen den Arbeitskreis CAFM des GEFMA vorzustellen (S. 4), der seit Jahren eine der treibenden Kräfte der GEFMA-Unterlage 940 ist.

Wir wünschen Ihnen eine interessante und anregende Lektüre!

VALTEQ GmbH  
Dipl.-Ing. (FH) Marko Opić  
Berater Facility Management

GEFMA e.V.  
Prof. Dr. habil. Michael May  
Vorstandsmitglied und Leiter  
des Arbeitskreises CAFM

Der Facility Manager  
Robert Altmannshofer  
Stellv. Chefredakteur

## Inhaltsverzeichnis

3	Vorwort
4	Engagement für Effizienz im Facility Management
6	Top 10 CAFM-Trends des GEFMA AK CAFM
8	Leitfaden zur Marktübersicht
10	Erläuterung zu den abgefragten Daten
11	Impressum
12	Übergreifende Auswertungen
14	Leistungsmatrix der CAFM-Systeme
16	Verzeichnis der Anbieter
20	Marktübersicht CAFM-Software 2014
163	Implementierungspartner
176	Branchenfürher

### Unternehmensporträts:

76	iffm Institut für Facility Management GmbH
106	Loy & Hutz Solutions AG
112	mohnke (m)
122	Nemetschek AG
156	speedikon FM AG
168	BASIC Facility Management GmbH

### Anmerkung:

Bei den Angaben in der Marktübersicht handelt es sich ausschließlich um Angaben der befragten Unternehmen. Weder VALTEQ, noch GEFMA, noch „Der Facility Manager“ übernehmen eine Gewähr für ihre Richtigkeit. Die vorliegende Marktübersicht erhebt keinen Anspruch auf Vollständigkeit hinsichtlich der am Markt angebotenen Systeme.

### Bildnachweise:

Titelbilder: Ivan Hafizov - Fotolia.com,  
goodluz - Fotolia.com, Syda Productions - Fotolia.com

# Top 10 CAFM-Trends des GEFMA AK CAFM

Der GEFMA-Arbeitskreis CAFM, dessen Mitglieder sich aus Forschung, Lehre, CAFM-Herstellern, Beratern und Anwendern zusammensetzen, ermittelte Anfang des Jahres in einer Umfrage die TOP 10 CAFM-Trends für 2014. Diese Trends werden für CAFM-Hersteller in diesem Jahr von strategischer Bedeutung sein.

## 1. Mobiles CAFM

Das Top-Thema in diesem Jahr ist mobiles CAFM – das heißt, über mobile Geräte wie Smartphones oder Tablets kann auf das CAFM-System zugegriffen werden. Typische Anwendungen sind Reporting, Auftragsverwaltung oder Objekterfassung. Mobiles Arbeiten wird dadurch erst möglich, die Bindung an einen feststehenden Desktop-Arbeitsplatz wird aufgehoben.

## 2. CAFM und Betreiberverantwortung

Die Betriebssicherheitsverordnung (neu: Arbeitsmittel- und Anlagensicherheitsverordnung – ArbmittV) regelt u. a. die Pflichten von Immobilien-Eigentümern und -Betreibern bezüglich der Sicherheit baulicher und technischer Anlagen und Betriebsmittel. Hier unterstützt CAFM als

Werkzeug. Immer mehr Hersteller setzen ihre CAFM-Funktionalitäten zur Unterstützung der Wahrnehmung der Betreiberverantwortung ein, beispielsweise durch das automatisierte Hinterlegen von Prüfpflichten oder die Integration von REG-IS (Regelwerksinformationssystem).

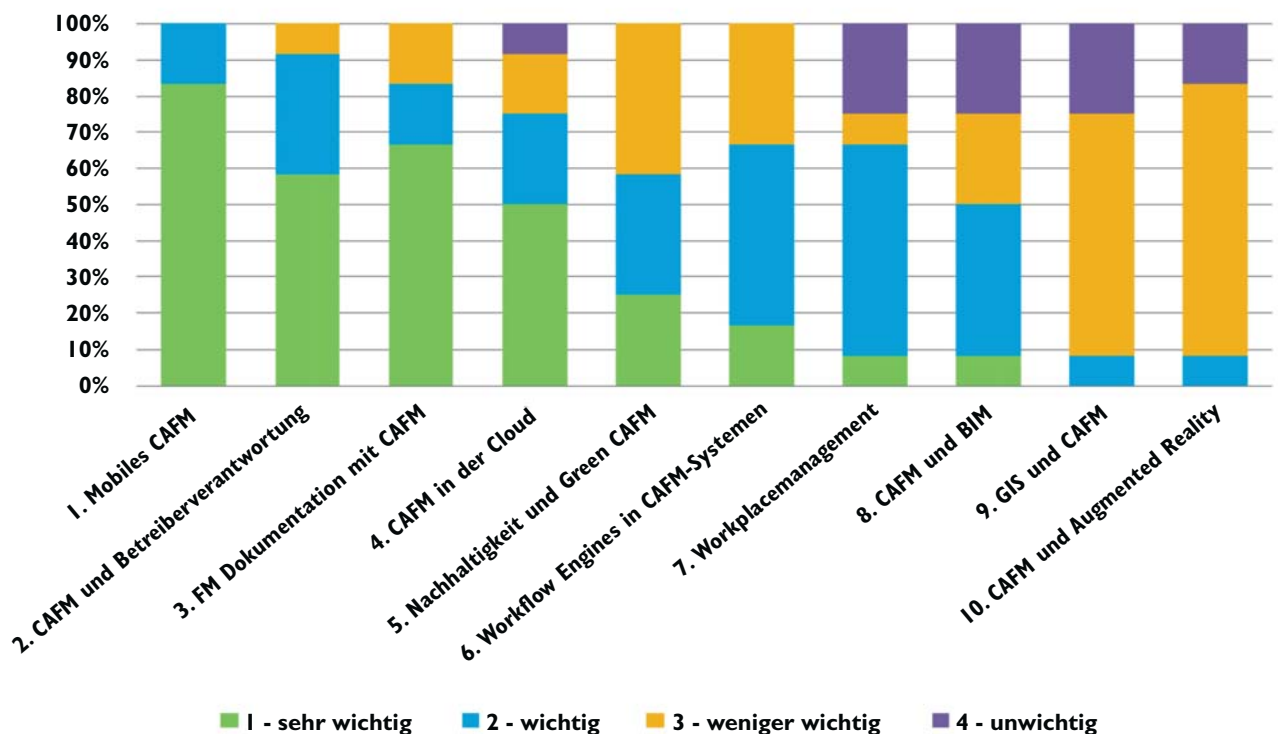
## 3. FM-Dokumentation mit CAFM-Unterstützung

Ein seit Jahren anhaltender CAFM-Trend ist die Unterstützung zur FM-gerechten Dokumentation. Dies erfolgt mittels alphanumerischer und grafischer Daten, die auf vielfältigste Weise erstellt und in CAFM integriert werden können, beispielsweise über die Anbindung von DMS (Dokumentenmanagementsystemen) oder BIM-Software (Building Information Modeling). Die Vision allerdings bleibt: eine automatische Übernahme von Bestandsdaten aus der Bauphase.

## 4. CAFM in der Cloud

Mit „Cloud Computing“ werden IT-Infrastrukturen oder IT-Dienste beschrieben, die sich dynamisch an den jeweiligen Bedarf der Nutzer anpassen und über das Internet bzw. Intranet zur Verfügung gestellt werden. Daraus ergibt sich

**CAFM-Trends 2014**  
**Umfrage unter den Herstellern**



Quelle: GEFMA AK CAFM

für den Anwender oftmals eine hohe Flexibilität der zur Verfügung gestellten Software und Datenspeicher. Mittlerweile gibt es jede Menge unterschiedlicher Liefermodelle beispielsweise als Private oder Public Cloud.

### 5. Nachhaltigkeit und Green CAFM

Zu den aktuellsten Trends im Facility Management gehört das Thema Nachhaltigkeit, welches auch Einfluss auf Softwarelösungen für das Facility Management hat. Beispielsweise sind Funktionen wie Energiemanagement oder Entsorgungsdokumentation in vielen CAFM-Systemen präsent und werden weiter ausgebaut.

### 6. Workflow Engines in CAFM-Systemen

Die Vision, Softwareabläufe automatisch anhand modellierter Geschäftsprozesse durch eine Workflow Engine zu steuern, wird in diesem Jahr noch nicht erfüllt. Doch immer mehr CAFM-Systeme beinhalten entsprechende Funktionen, welche die Prozessmodellierung in einem begrenzten Rahmen unterstützen.

### 7. Workplace Management

Die Herausforderungen an das Flächenmanagement steigen weiter: Büroflächen sind teuer und müssen flexibel genutzt werden können. Hier unterstützt CAFM vielfältig mit Modulen zum Workplace Management wie Belegungsplanung, Umzugsverwaltung oder Flächenverrechnung. Diese bieten Funktionalitäten zum Verwalten flexibler Bürostrukturen inklusive IT-Geräten und Arbeitsplätzen.

### 8. CAFM und Building Information Modeling (BIM)

Seit Jahren ein Trendthema ist BIM – es wird auch weiterhin für viele CAFM-Anbieter und Anwender eine wesentliche Rolle spielen: digitale Gebäudedatenmodelle vom Entwurf über die Planung bis zur Bauausführung zu verwenden und möglichst verlustfrei in die Nutzungsphase zu überführen.

### 9. GIS und CAFM

GIS steht für geografische Informationssysteme, die bisher zur Visualisierung und Auswertung von großen Flächendaten unter kartografischen Aspekten verwendet wurden und nun immer mehr eine Integration in den CAFM-Bereich erleben. Besonders spannend in diesem Zusammenhang ist die Visualisierung über Web-Anwendungen wie z.B. die Darstellung von Satellitenfotos mit Einbindung zusätzlicher 3D-Elemente in einem GIS.

### 10. Augmented Reality

Augmented Reality ist die Verknüpfung der Realität mit virtuellen Informationen. Vorgemacht hat es Google Glass, eine Brille, die umgebungsabhängig digitale Informationen auf den Brillengläsern einblendet. Mittels Georeferenzierung (Geotagging) lassen sich Objekte identifizieren und zugehörige Informationen in Form von Text, Grafik oder Video abrufen. Besonders bei teuren technischen Gebäudeausrüstungen kann Augmented Reality beispielsweise zur effizienten Schulung von Mitarbeitern bzgl. der Instandhaltung der Gebäudetechnik beitragen.

*Maik Schlundt, Arbeitskreis CAFM im GEFMA, Teamleiter Informations- und Wissensmanagement, Berliner Stadtreinigungsbetriebe – Anstalt des öffentlichen Rechts.*

# Marktübersicht der FM-Berater 2014

**30 Unternehmen,  
80 Seiten,  
45 Euro**

**Herausgeber:**  
Der Facility Manager

**Kennzahlen und  
Leistungsspektren  
folgender Unternehmen:**

2 COM, AIS Management, Arcadis, Assmann, Basic FM, Bauakademie, Canzler, cgmunich, CML, Dr. Odin, Drees & Sommer, Facility Consultants, FMC (Flörsheim), FMC (München), ICME, ikl, Imovement, Intesia, ISFM, Jones Lang LaSalle, LC<sup>2</sup> Living Facilities, M.O.O.CON, Move Consultants, m+p Gruppe, NordFM, Reality Consult, RESO Partners, rheform, Surcon, VALTEQ



## BESTELLEN SIE IHR EXEMPLAR!

Einfach ausfüllen und losfaxen an: 08233/381-212

Hiermit bestelle ich

die „Marktübersicht der FM-Berater 2014“  
zum Preis von EUR 45,- \*

\* inkl. MwSt. zzgl. Versand (3,30 EUR)

Name, Vorname

Firma

Str.

Ort

Telefon

E-Mail

Telefax

Datum und 1. Unterschrift

Widerrufsrecht: Ich weiß, dass ich die Bestellung innerhalb einer Frist von einer Woche gegenüber der FORUM Zeitschriften und Spezialmedien GmbH, Abt. Kundenservice, Mandicho-straße 18, 86504 Merching, widerrufen kann. Zur Wahrung der Frist genügt das rechtzeitige Absenden des Widerrufs.

Datum und 2. Unterschrift

Bestellannahme: 08233/381-361

E-Mail: [andrea.siegmann@forum-zeitschriften.de](mailto:andrea.siegmann@forum-zeitschriften.de)

# Erläuterungen

Block	Frage	Erläuterung
A	Umsatz CAFM	Jahresumsatz aus Software und softwarenahen Leistungen: Lizenzen, Customizing, Programmierung, Schulung etc.; ohne Datenerfassung, Aufmaß o. Ä. Optional besteht die Möglichkeit der Einordnung in eine Umsatzgruppe.
B	Anzahl Projekte	Anzahl bisher umgesetzter CAFM-Projekte.
B	Anzahl Anwender	Anzahl von Nutzern, die die CAFM-Software aktiv anwenden (Dateneingabe muss möglich sein, reine Info- oder Abfrage-Lizenzen sind nicht zu zählen.)
B	Anwendungsarchitektur	ERP-Komplementärsysteme erweitern ERP-Systeme über Onlineintegration um CAFM- und CAD-Funktionalitäten. Sie sind i. d. R. ohne das ERP-System nicht nutzbar.
B	Zertifizierung nach GEFMA RL 444	Die Gültigkeitsdauer des Zertifikates ist dem Zertifikatslogo (Seite oben) zu entnehmen. Nach Ablauf der Gültigkeit kann der Hersteller die Rezertifizierung beantragen.
C	benutzergebundene Lizenzen	Lizenzen sind an feste Benutzernamen gebunden.
C	Nicht benutzergebundene Lizenzen	Eine begrenzte Anzahl nicht benutzergebundener Lizenzen wird von einem Lizenzserver verwaltet (auch concurrent user genannt).
C	Hardwaregebundene Lizenzen	Die Software kann nur in Verbindung mit bestimmter im Rechner befindlicher Hardware verwendet werden.
C	Unternehmenslizenz	Die Lizenz ist unabhängig von der Nutzeranzahl und gilt unternehmensweit.
C	Flächen-/Objektlizenz	Die Lizenz ist an die Größe der mit der Software verwalteten Fläche oder an die Anzahl der verwalteten Objekte gekoppelt.
C	Lizenzkosten	Durchschnittliche Preisspanne, mit der ein Interessent rechnen muss.
F	Historisierung	Die Software kann den ausgewählten Datenbestand zu einem beliebigen Zeitpunkt (stichtagsbezogen) darstellen.
G	1 – Kernfunktion	In dieser Leistung liegt eine der Hauptstärken der Software.
G	2 – wird angeboten	Leistung kann von der Software ohne zusätzlichen Entwicklungsaufwand erbracht werden.
G	3 – über Schnittstellen	Leistung wird normalerweise über Schnittstellen zu anderer Software abgedeckt. Bei ERP-Komplementärsystemen (s. Anwendungsarchitektur) ist dies meist die ERP-Software.
G	4 – zukünftig geplant	Leistung soll in naher Zukunft implementiert werden.
G	5 – nicht angeboten	Leistung kann von der Software nicht ohne zusätzlichen Entwicklungsaufwand erbracht werden.
G	Kommunikat.- und Netzwerkmanagem.	Funktionsorientierte Verwaltung von Ressourcen in IT- und Kommunikationsnetzwerken (Endgeräte, Kabel etc.).
G	Leitungsverw./Kabelmanagement	Funktionsorientierte Verwaltung von medienführenden Leitungen (Kabel, Kanäle, Rohre etc.) und damit verbundenen Ressourcen.
G	Energiemanagement	Erfassung und Auswertung von Energie-/Medienverbräuchen (bei entspr. Systemanbindung), Definition von Schwellenwerten, Identifikation von Verbrauchstreibern etc.
G	Instandhaltung	Planung, Steuerung und Dokumentation der Instandhaltung von Gebäuden und Anlagen.
G	Betriebsdokumentation	Dokumentation betrieblicher Abläufe und Vorkommnisse.
G	Mängelverfolgung/Objekthistorie	Sicherung von Objektvorfällen über deren Erledigung hinweg. Zur Verfolgung von Anlagenmängeln, Erstellung von Ausfallstatistiken u.a.
G	Gewährleistungsverfolgung	Verwaltung von Gewährleistungsfristen zur Sicherung daraus resultierender Ansprüche gegenüber dem Hersteller/Errichter.
G	Überwachen v. Anlagen	Darstellung von Anlagenzuständen, Überwachung von Schwellenwerten etc.
G	Stellen/Steuern v. Anlagen	Veränderung von Anlagenzuständen durch aktive Steuerung technischer Geräte.
H	Flächendokumentation	Pflege der Flächendokumentation (grafisch in Grundrissen, alphanumerisch im Raumbuch o.ä.).
H	Flächenanalyse/-optimierung	Analyse und Optimierung der Flächennutzung durch Auswertung von Leerstand, Flächenarten, Verteilung etc.
H	Belegungsplanung	Planung und Steuerung des Flächeneinsatzes unter Berücksichtigung von Flächenansprüchen, Arbeitsplatztypen, Mobiliar, gesetzlichen Richtlinien, internen Regelungen etc.
H	Umzugsplanung	Planung, Steuerung und Dokumentation von Umzügen.
H	Unterhalts- und Glasreinigung	Planung, Steuerung und Dokumentation der Reinigungsdienstleistungen.
H	Winterdienst	Verwaltung entsprechender Tätigkeiten unter Berücksichtigung gesetzl. Vorgaben bezüglich Verkehrssicherheit.
H	Entsorgung	Unterstützung von Prozessen der Abfallentsorgung, Führung von Entsorgungsnachweisen, Berücksichtigung gesetzlicher Vorgaben, etc.
H	Schließerverwaltung	Verwaltung von Schließobjekten (Schlüssel/Schließzylinder, Transponder/Lesegeräte, Karten etc.) mit entsprechenden Zuordnungen (Besitzer, Fristen etc.).
H	Zutrittskontrolle	Steuerung der technischen Einrichtungen von Zutrittskontrollanlagen über die CAFM-Software.

H	Wachdienst/Objektschutz	Verwaltung der Ressourcen rund um die Wach- und Objektschutz-Dienstleistungen, Pflege von Wachplänen und -büchern etc.
H	Fluchtwegpläne	Graphische Unterstützung bei der Erstellung von Fluchtwegplänen.
H	Brandschutzmanagement	Verwaltung von brandschutztechn. Einrichtungen und deren Prüfung nach gesetzl. Vorgaben
H	Raumreservierung	Reservierung von Räumen/Flächen unter Berücksichtigung von Lage, Ausstattung, Service etc.
H	Post und Logistik	Unterstützung von Prozessen bei Postverteilung und Transportdiensten.
I	Liegenschaftsverwaltung	Verwaltung v. Liegenschaften, Grundstücken, Flurstücken, Kataster-, Grundbuchinformation, etc.
I	Objektbewertung	Bewertung des Gebäudebestands nach immobilien-spezifischen Gesichtspunkten.
I	Portfoliomanagement	Verwaltung von Immobilien-Portfolios nach kapitalorientierten Gesichtspunkten.
J	Projektmanagement	Verwaltung von Projekten mit dem Fokus auf Zeit, Ressourcen und Kosten.
J	Aufgabenverwaltung	Verteilung von Aufgaben/Aufträgen, Steuerung und Kontrolle von Fristen, Verantwortlichkeiten und Ergebnissen.
J	Budgetverwaltung	Aufteilung von Finanzmitteln in zweckgebundene Einzelposten. Kontrolle und Steuerung der Ausgaben, Mittelbindung, Deckungsausgleich, etc.
J	Dokumentenmanagement	IT-gestützte Ablage von Dokumenten, Funktionen zur Recherche, Archivierung und Verwaltung.
J	AVA-Unterstützung	Bspw. Erstellung eines Massenteils für Reinigungsausschreibungen anhand der im CAFM gepflegten Daten.
J	Vertragsverwaltung	Aktive Unterstützung der Vertragsverwaltung bspw. durch Hinterlegen von Fristen, Dienstleisterkontakten etc.
J	Qualitätskontrolle	Unterstützung von Qualitätskontrollen bspw. durch automatisierte Rückmeldung erledigter Prüfungen an technischen Anlagen, Bestätigung/Bewertung von Reinigungstätigkeiten etc.
J	Benchmarking	Unterstützung bei der Erzeugung spezifischer Vergleichswerte.
J	Support mobiler Kleincomputer	Unterstützung von FM-Prozessen durch PocketPC, PDA, Handheld, etc.
M	Zugriffsrechte Programmebene	Zugriffsberechtigung je Programm, Programmteil, Modul etc.
M	Zugriffsrechte Funktionsebene	Zugriffsberechtigung je Funktionen innerhalb von Programmen, Programmteilen, Modulen etc.
M	Zugriffsrechte Datenebene	Zugriffsberechtigungen auf einzelne Daten und Datenklassen und/oder -Attribute.
M	Daten-/Benutzergruppen	Gruppierung von Daten und Benutzern zur einfachen Vergabe von Rechten.
M	Mandantenfähigkeit	Unterstützung mehrerer Mandanten (Kunden, Auftraggeber) auf einem Server.
M	Single-Sign-On	Übernahme von Anmelde- und Berechtigungsinformationen vom Betriebssystem (ohne separate Anmeldung)
N	ohne graf. Darstellung	Rein alphanumerische Darstellung von Flächeninformationen.
N	Hinterlegung stat. Rastergrafiken	Hinterlegung statischer Rastergrafiken, keine Verbindung zu CAD-Daten.
N	CAD-Pläne Importfunktion	Import von Grundrissen aus redundanten CAD-Dateien.
N	CAD-Pläne Referenzierungen	Referenzierung von CAD-Daten, keine Redundanz.
N	Eigenes CAD-Modul	Visualisierung über Darstellungsfunktionalitäten einer externen CAD-Software.
N	Ablage graf. Inf. in Datenbank	Die grafischen Informationen aus dem CAD-Plan werden nach dem Import vollständig in der Datenbank abgebildet.

# Impressum

## Herausgeber und Verlag:

FORUM Zeitschriften und Spezialmedien GmbH  
Mandichostr. 18, 86504 Merching  
Tel.: 08233/381-361, Fax: 08233/381-212  
E-Mail: service@forum-zeitschriften.de  
www.facility-manager.de

## Geschäftsführer:

Rosina Jennissen

## Chefredakteur:

Martin Gräber (verantw.), Tel.: 08233/381-120  
martin.graeber@forum-zeitschriften.de

## Stellv. Chefredakteur:

Robert Altmannshofer, Tel.: 08233/381-129  
robert.altmannshofer@forum-zeitschriften.de

## Redaktion:

Sandra Hoffmann, Tel.: 08233/381-162  
sandra.hoffmann@forum-zeitschriften.de  
Anne Amlinger, Tel.: 08233/381-394  
anne.amlinger@forum-zeitschriften.de  
Detlef Hinderer, Tel.: 08233/381-547  
detlef.hinderer@forum-zeitschriften.de  
Melanie Meinig, Tel.: 08233/381-155  
melanie.meinig@forum-zeitschriften.de  
Karin Kronthaler, Tel.: 08233/381-536  
karin.kronthaler@forum-zeitschriften.de

## Konzeption dieser Sonderausgabe:

VALTEQ GmbH  
Dipl.-Ing. (FH) Marko Opic,  
Neumeyerstraße 30  
90411 Nürnberg  
Tel.: 0911/120300-51  
Fax: 0911/120300-25  
E-Mail: mopic@valteq.de  
www.valteq.de

Bei den Angaben in der Marktübersicht handelt es sich ausschließlich um Angaben der befragten Unternehmen. Weder VALTEQ noch „Der Facility Manager“ übernehmen eine Gewähr für ihre Richtigkeit. Die vorliegende Marktübersicht erhebt keinen Anspruch auf Vollständigkeit hinsichtlich der am Markt angebotenen Systeme oder deren Funktionsumfang.

## Anzeigen:

Helmut Junginger, Tel. 08233/381-126  
Birgit Voss, 08233/381-125

## Anzeigenverwaltung:

Karin Meier, 08233/381-247

## Leserservice:

Andrea Siegmann-Kowsky, Tel. 08233/381-361

## Gestaltung:

Engel & Wachs, Augsburg

## Druck:

Silber Druck, Niestetal

## Ständiger

## Redaktionsbeirat:

Wolfgang Inderwies, IndeConsult, München  
Thomas Madritsch Fachhochschule Kufstein  
Prof. Dr. Michael May, FHTW Berlin  
Bernhard Miehl, Interpark Management GmbH  
Robert Oettl, cgmunic GmbH, München  
Paul Stadlöder, Facility Management Consulting GmbH

## Anzeigenpreisliste:

21/2014 (gültig ab Jan. 2014)

## ISSN:

0947-0026

## Bezugspreise der Zeitschrift:

Jahresabonnement EUR 88,- (inkl. MwSt.)  
Studentenabonnement EUR 55,- (inkl. MwSt.)  
zzgl. Versandkosten EUR 12,50 (Inland/  
EUR 18,- (Ausland))  
Die Sonderausgabe ist im  
Jahresabonnementspreis enthalten.  
Mitglieder des GEFMA können die Zeitschrift im  
Rahmen ihres Mitgliedsbeitrags beziehen.

## Erscheinungsweise:

10 x jährlich (Der Facility Manager)

Das Abonnement gilt zunächst für ein Jahr; es verlängert sich automatisch mit Rechnungsstellung und ist jederzeit zum Ablauf des Bezugsjahres kündbar. Bei Nichtbelieferung durch höhere Gewalt besteht kein Anspruch auf Ersatz.

## Einzelbezug der Marktübersicht:

Schutzgebühr: EUR 45,- (inkl. MwSt.)  
zzgl. Versandkosten EUR 3,30

## Gerichtsstand und Erfüllungsort:

Augsburg

## Copyright:

FORUM Zeitschriften und Spezialmedien GmbH



# Verzeichnis der Anbieter

- 2p-consulting GmbH** (S. 20)  
Elsterbuscher Weg 6  
42657 Solingen  
Tel.: 0151/65429215  
dieter.mueller@conseptfm.de  
www.conseptfm.de  
Dieter Müller  
Tel.: 0151/65429215  
dieter.mueller@conseptfm.de  
Rolf Bangert  
rolf.bangert@conseptfm.de
- ARCADIS Deutschland GmbH** (S. 24)  
Johannisstraße 60-64  
50668 Köln  
Tel.: 0221/89006-20  
j.mueller@arcadis.de  
www.vidasnet.de  
Weitere Standorte: Bürostandorte in über 50  
Ländern in Europa, Asien, Mittlerer Osten,  
Südamerika, Australien, Kanada, USA  
Jörg Müller  
Tel.: 0221/89006-48  
j.mueller@arcadis.de  
Marja Mom-Derksen  
Tel.: +31(0)26/3778809  
marja.mom@arcadis.nl
- ARCHIBUS-Solution-Center GERMANY** (S. 28)  
Waldstraße 46  
66113 Saarbrücken  
Tel.: 0681/992789-0  
info@archibus-fm.de  
www.archibus-fm.de  
Weitere Standorte: München, Hannover,  
ARCHIBUS ist vertreten in über 190 Ländern  
Freimut Stockmar  
Tel.: 0681/992789-20  
freimut.stockmar@archibus-fm.de  
Erich Thiel  
Tel.: 0681/992789-21  
erich.thiel@archibus-fm.de
- ARCHIKART Software AG** (S. 32)  
Oberhammerstraße 2  
01979 Lauchhammer  
Tel.: 03574/4655-0  
info@archikart.de  
www.archikart.de  
Weitere Standorte: Berlin, Zeitz, Stuttgart  
Matthias Knobloch  
Tel.: 03574/4655-45  
mkn@archikart.de  
Katja Conrad  
Tel.: 03574/86955-80  
kco@archikart.de  
**Vertriebs- und Implementierungspartner:**  
Daten Dienste GmbH, Rostock; SASKIA  
Informationssysteme GmbH, Chemnitz; LCS  
Computer Service, Schlieben; KID Magdeburg
- AT+C EDV GmbH** (S. 36)  
Liebfrauenstraße 22  
61440 Oberursel  
Tel.: 06171/916300  
info@atc-systeme.de  
www.atc-systeme.de  
Dipl.-Ing. Wolfgang Schröder  
Tel.: 06171/916300  
w.schroeder@atc-systeme.de  
Katja Herr  
Tel.: 06171/916300  
k.herr@atc-systeme.de
- BFM Building + Facility Management GmbH** (S. 40)  
Ludwig-Erhard-Straße 1a  
65760 Eschborn  
Tel.: 06196/49396-0  
info@key-logic.de  
www.key-logic.de  
Weitere Standorte: Klagenfurt (Österreich),  
Zürich (Schweiz)  
Dr.-Ing. Asbjörn Gärtner  
Tel.: 06196/49396-30  
ag@key-logic.de  
Dipl.-Ing. Rudolf Brendel  
Tel.: 06196/49396-0  
rb@key-logic.de  
**Vertriebs- und Implementierungspartner:**  
Rent FM, München; EWT GmbH, Fulda;  
Ingenieurgesellschaft Jergler mbH, Karlsruhe;  
Walter Liesinger, Klagenfurt; TGB Technische  
Gebäudeausrüstung GesmbH, Wien
- Byron Informatik AG** (S. 44)  
Efringerstrasse 32  
4057 Basel, Schweiz  
Tel.: +41(0)61/6909600  
byron@byron.ch  
www.byron.ch  
Rebecca Hügli  
Tel.: +41(0)61/6906900  
byron@byron.ch  
Andreas Duppenhaler  
Tel.: +41(0)61/6906900  
byron@byron.ch  
**Vertriebs- und Implementierungspartner:**  
QBIC AG, Glattbrugg, Schweiz;  
Dipl.-Ing. Gerd Fritsche, 10437 Berlin; Siemens  
Gebäudemanagement & -Services G.m.b.H,  
A-1140 Wien; A2A Calore & Servizi S.r.l., Milano
- CIDEON AG** (S. 48)  
Peterstraße 1  
02826 Görlitz  
Tel.: 03581/38780  
info@cideon-software.de  
www.FMmitSAP.de  
Weitere Standorte: Bautzen, Stuttgart,  
Düsseldorf, Philadelphia, Basel  
Claus Ludewig  
Tel.: 03591/3744-5569  
claus.ludewig@cideon.com  
Gregor Karasinsky  
Tel.: 03581/3878-24  
gregor.karasinsky@cideon.com
- CONJECT AG** (S. 52)  
Implerstraße 11  
81371 München  
Tel.: 089/954140  
info@conject.com  
www.conject.com  
Weitere Standorte: Duisburg, Dresden, London,  
Nottingham, Den Haag, Paris, Wien, Warschau,  
St. Petersburg, Dubai, Singapur, Auckland  
Frank Bögel  
Tel.: 0203/9414-134  
frank.boegel@conject.com  
Marcus Kaminski  
Tel.: 0203/9414-191  
marcus.kaminski@conject.com  
**Vertriebs- und Implementierungspartner:**  
inform Solutions GmbH
- EBCsoft GmbH** (S. 56)  
Dohnanyistraße 30  
04103 Leipzig  
Tel.: 0341/256683-0  
info@ebcsoft.de  
www.ebcsoft.de  
Claus Biedermann  
Tel.: 0341/2566830  
claus.biedermann@ebcsoft.de  
Thomas Rudolph  
Tel.: 0341/256683-30  
thomas.rudolph@ebcsoft.de
- eTASK Service-Management GmbH** (S. 60)  
Wilhelm-Ruppert-Str. 38  
51147 Köln  
Tel.: 02203/92538-0  
sales@etask.de  
www.etask.de  
Weitere Standorte: Leverkusen, Berlin  
Marcel Dickmann  
Tel.: 02203/9253816  
marcel.dickmann@etask.de  
Dirk Bessert  
Tel.: 02203/9253835  
dirk.bessert@etask.de  
**Vertriebs- und Implementierungspartner:**  
Advance Pylox Datensysteme Consulting GmbH,  
Wien; Intersphères SA, Paris
- FaciWare GmbH** (S. 64)  
Prinzregentenstraße 6-8  
83022 Rosenheim  
Tel.: 08031/7978338  
info@faciware.com  
www.faciware.com  
Weitere Standorte: USA  
Hans Kobsa (FaciWare)  
Tel.: 08031/7978338  
kobsa@faciware.com  
Stephan Fasshauer (Microsoft)  
Tel.: 089/31763792  
stephan.fasshauer@microsoft.com  
**Vertriebs- und Implementierungspartner:**  
Microsoft; Infoma; Atrium-Gruppe
- ICFM AG** (S. 68)  
Birmensdorferstrasse 87  
8902 Urdorf, Schweiz  
Tel.: +41(0)43/3441240  
info@icfm.ch  
www.icfm.ch  
Thomas Bollinger  
Tel.: +41(0)43/3441247  
thomas.bollinger@icfm.ch  
Jürg Vifian  
Tel.: +41(0)43/3441245  
j.vifian@icfm.ch
- iffm Institut für Facility Management GmbH** (S. 72)  
Volmerstraße 9  
12489 Berlin  
Tel.: 030/443411-88  
info@iffm.eu  
www.iffm.eu  
Sören Schmahl  
Tel.: 030/443411-88  
soeren.schmahl@iffm.eu  
Ingo Graef  
Tel.: 030/443411-88  
ingo.graef@iffm.eu



### A. Allgemeine Angaben zum Unternehmen

Internet	www.conseptfm.de
----------	------------------

Beschäftigte:

Gesamt	davon im Bereich CAFM

Gesamtumsatz (Mio. €): Umsatz CAFM (Mio. €):

Jahr	Gesamtumsatz (Mio. €)	Umsatz CAFM (Mio. €)
2010		
2011		
2012		
2013		

Umsatzgruppe		
--------------	--	--

### B. Allgemeine Angaben zur CAFM-Software

Bezeichnung und Version	Consept FM 2013
Erscheinungsjahr	2002

	in Deutschland	außerhalb Deutschlands
Anzahl Projekte		
Anzahl Anwender		

Herkunft der Software:

<input type="checkbox"/>	Software wurde von Anfang an als FM-Werkzeug entwickelt
<input type="checkbox"/>	CAD
<input type="checkbox"/>	Immobilienverwaltung
<input type="checkbox"/>	Netzwerk-/Kabelverwaltung
<input type="checkbox"/>	Datenintegration
<input type="checkbox"/>	Instandhaltungsmanagement
<input type="checkbox"/>	Bestandsaufnahme/ Datenerfassung
<input type="checkbox"/>	Kommunale Verwaltung

Angeborene Dienstleistungen:

<input checked="" type="checkbox"/>	CAFM-Beratung
<input checked="" type="checkbox"/>	CAFM-Implementierung
<input checked="" type="checkbox"/>	Datenerfassung
<input checked="" type="checkbox"/>	Cloud Services (auch ASP, SaaS u.ä.)
<input type="checkbox"/>	Lieferung von Hardware
<input checked="" type="checkbox"/>	FM-Beratung
<input type="checkbox"/>	
<input type="checkbox"/>	

Anwendungsarchitektur:

<input checked="" type="checkbox"/>	eigenständige CAFM-Software
<input type="checkbox"/>	Komplementärsystem zu ERP

Zertifizierung der Software:

<input type="checkbox"/>	Die Software ist nach GEFMA 444 zertifiziert
Kriterienkataloge	
<input type="checkbox"/>	(Re-)Zertifizierung nach GEFMA 444 beantragt
weitere Zertifizierungen	

### C. Kosten

Lizenzmodelle:

<input checked="" type="checkbox"/>	Benutzergebundene Lizenzen	<input type="checkbox"/>	Hardwaregebundene Lizenzen
<input type="checkbox"/>	nicht benutzergebundene Lizenzen	<input checked="" type="checkbox"/>	Unternehmenslizenz
<input type="checkbox"/>	Flächen-/Objektlizenz	<input type="checkbox"/>	

Lizenzkosten:

Durchschnittlich je Arbeitsplatz	100 - 200 Euro
----------------------------------	----------------

Günstigere, eingeschränkte Versionen der Software:

<input type="checkbox"/>	Funktional eingeschränkte Version	<input type="checkbox"/>	Lizenztechn. eingeschränkte Version
<input checked="" type="checkbox"/>	Kostenlose Testversion	<input type="checkbox"/>	

Schulungskosten:

Anwender	500 - 1.000 Euro
Administrator	1.000 - 2.000 Euro

Mit der Einführung der CAFM-Software verbundene weitere Softwarekosten:

<input type="checkbox"/>	Datenbank-Software	<input type="checkbox"/>	CAD-Anwendung
<input type="checkbox"/>	Web-Applikation	<input checked="" type="checkbox"/>	Softwarepflegevertrag

### D. Schulung und Support

Schulungsdauer:

Administrator	3 - 4 Tage
Anwender	2 - 3 Tage
Einarbeitungszeit Anwender	

Supportleistungen:

<input checked="" type="checkbox"/>	Telefon-Helpdesk	<input type="checkbox"/>	Vor-Ort-Support
<input checked="" type="checkbox"/>	Internet-Support	<input type="checkbox"/>	Automatische Updates

### E. Schnittstellen (z.= zertifiziert)

Kaufmännisch	Schnittstellen zu ERP-Systemen möglich
Immobilien	
ISP	
AVA	
DMS	Dokumentenmanagement ist Teil der Software; einfaches Upload aller Daten möglich
GIS	
GLT, GA	Schnittstellen problemlos einzurichten; bei Datenerfassung und Steuerungselementen Partner der Fa. Holosys
CTI	
Office	
Groupware	
Andere	Mobile Clients über Webzugriff jederzeit mit zentraler Anwendung vernetzbar

### F. Auswertung

Reporting:

<input checked="" type="checkbox"/>	Die Software gibt Standard-Reports vor, die während der Einführungsphase angepasst werden können.
<input type="checkbox"/>	Der Nutzer kann vorhandene Reports frei editieren und verwalten.
<input type="checkbox"/>	Die CAFM-Software verfügt über ein Tool, das den Nutzer bei der Erstellung/Änderung/Verwaltung von Reports unterstützt.

Historisierung:

<input type="checkbox"/>	für einige nachweisrelevante Funktionen	<input type="checkbox"/>	funktionsübergreifend für alle Daten
--------------------------	---	--------------------------	--------------------------------------